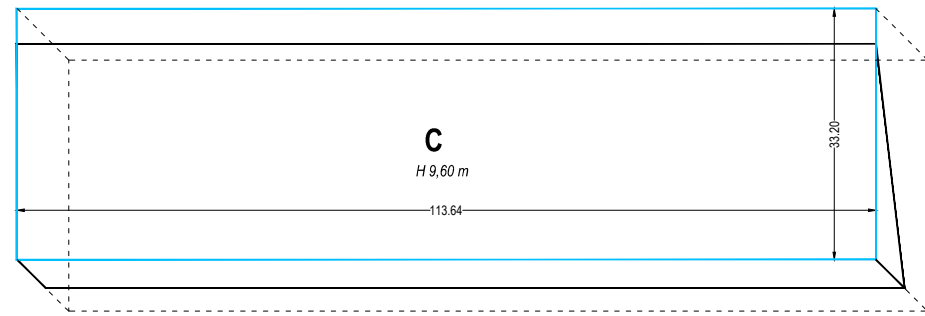
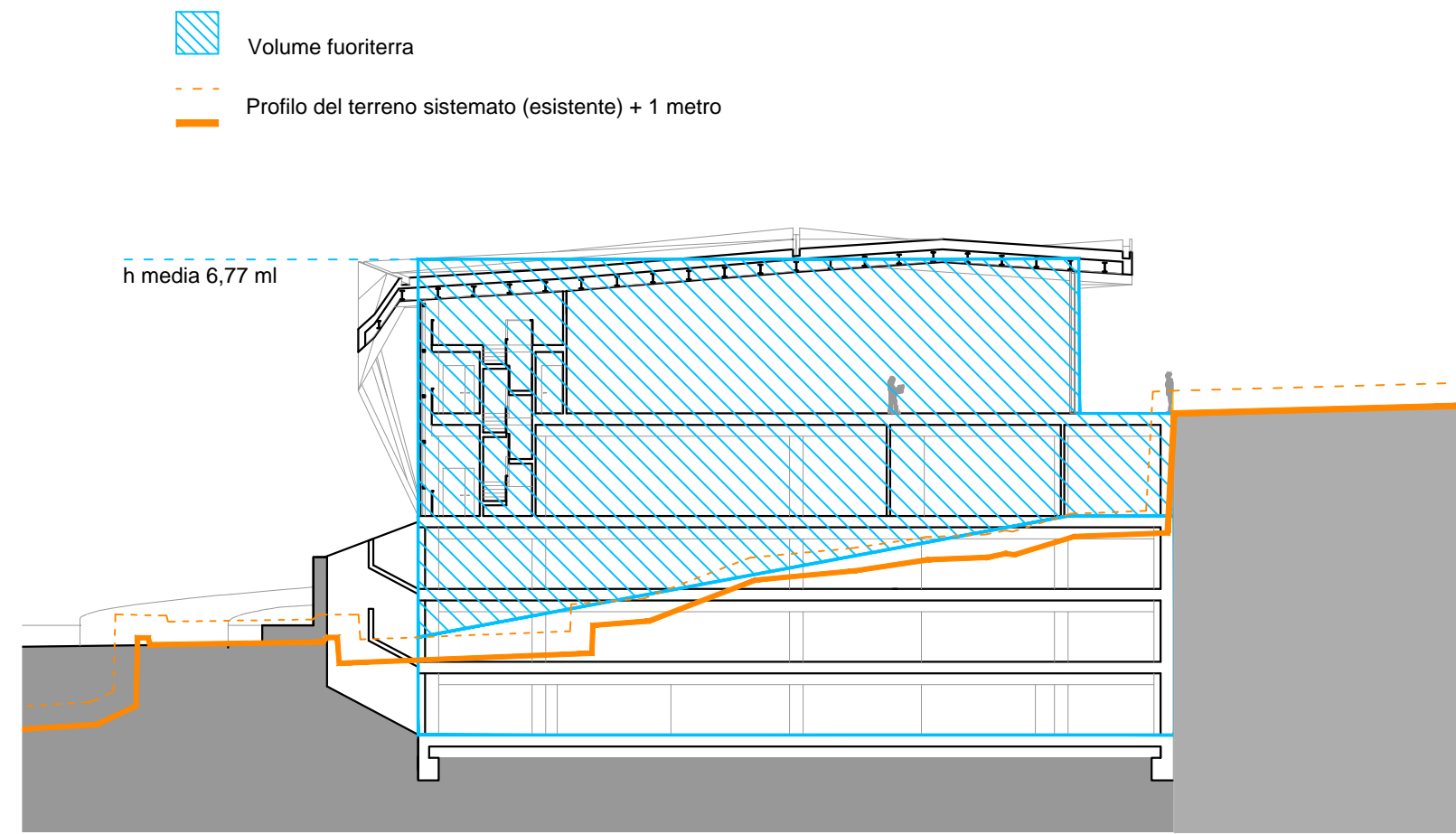
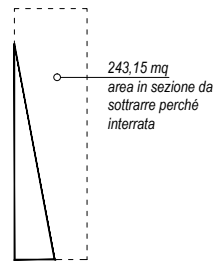


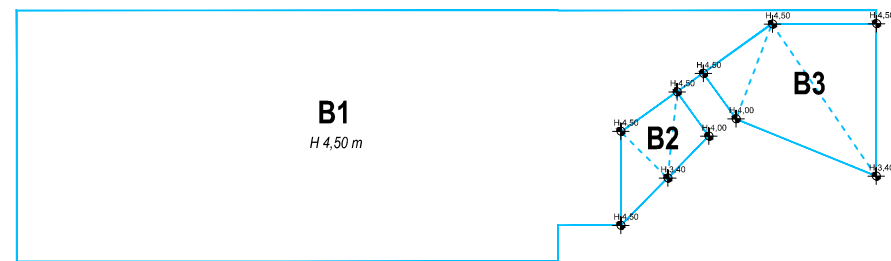
PARCHEGGI



C	ALTEZZA	9,60 ml
	AREA	3.772,80 mq
	VOLUME intero:	36.218,84 mc
	VOLUME da sottrarre:	27.631,80 mc
	VOLUME	8.587,05 mc



PIANO -1

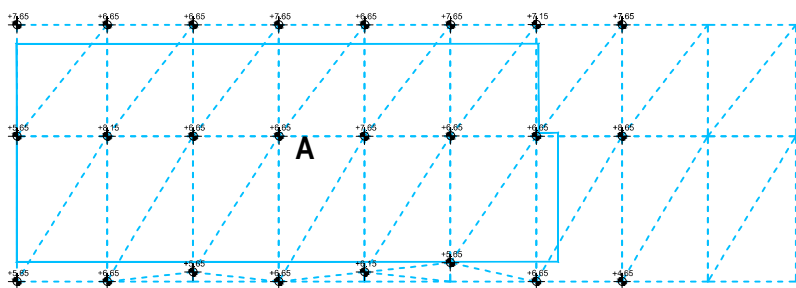


B1	ALTEZZA	4,50 ml
	AREA:	2.814,79 mq
	VOLUME:	12.666,540 mc

B2	H MEDIA	4,08 ml
	AREA:	105,16 mq
	VOLUME:	429,069 mc

B3	ALTEZZA	3,79 ml
	AREA:	314,32 mq
	VOLUME:	1.191,256 mc

PIANO 0



A	H MEDIA	6,77 ml
	AREA:	2.034,22 mq
	VOLUME:	13.771,677 mc

Volume fuoriterra
 Profilo del terreno sistemato (esistente) + 1 metro

Conteggio Volumetria LOTTO 2

D1-7bis: P0	A	13.771,68 mc	TOT D1-7bis 36.645,59 mc
D1-7bis: P-1	B1	12.666,54 mc	
	B2	429,07 mc	
	B3	1.191,26 mc	
D1-7bis: PARCHEGGI	C	8.587,05 mc	

COMUNE DI SANREMO (IM)

STRUMENTO URBANISTICO ATTUATIVO IN ZONE D1-7 E D1-8 IN VIA ARMEA

NEGOZI DI VICINATO

VOLUME DI PROGETTO

PROGETTO

TAVOLA **P18**

SCALA 1:1000

DATA: 19/12/2013

PROT. EP 074

DIS. gbenetti

FILE : ep074_sua_p16-18_calcolo volumi fuori terra.dwg

n. rev. data dis. causale

PROGETTO ARCHITETTONICO/COORDINAMENTO GENERALE

p+pstudio s.r.l.

via benedetto marcello, 2 T +39 02.365635.50
20124 milano F +39 02.365635.60 info@pconp.com

RESPONSABILE DEL PROGETTO

PROGETTISTA

dr. arch. ermanno previdi
(ord. arch. MI n. 2744)
via benedetto marcello, 2
20124 milano

DIRETTORE LAVORI

dr. arch. ermanno previdi
via benedetto marcello, 2
20124 milano

STRUTTURE

XXX
via, n.
20124 città

IMPIANTI MECCANICI

XXX
via, n.
20124 città

COMMITTENTE

ARMEA S.R.L.
Via Armea, 19
18036 - SANREMO (IM)

IMPIANTI ELETTRICI

XXX
via, n.
20124 città

STRUTTURA DI PROGETTAZIONE

p+pstudio s.r.l.

via benedetto marcello, 2 T +39 02.365635.50
20124 milano F +39 02.365635.60 info@pconp.com

ASSUNTORE LAVORI

XXX
via, n.
20124 città