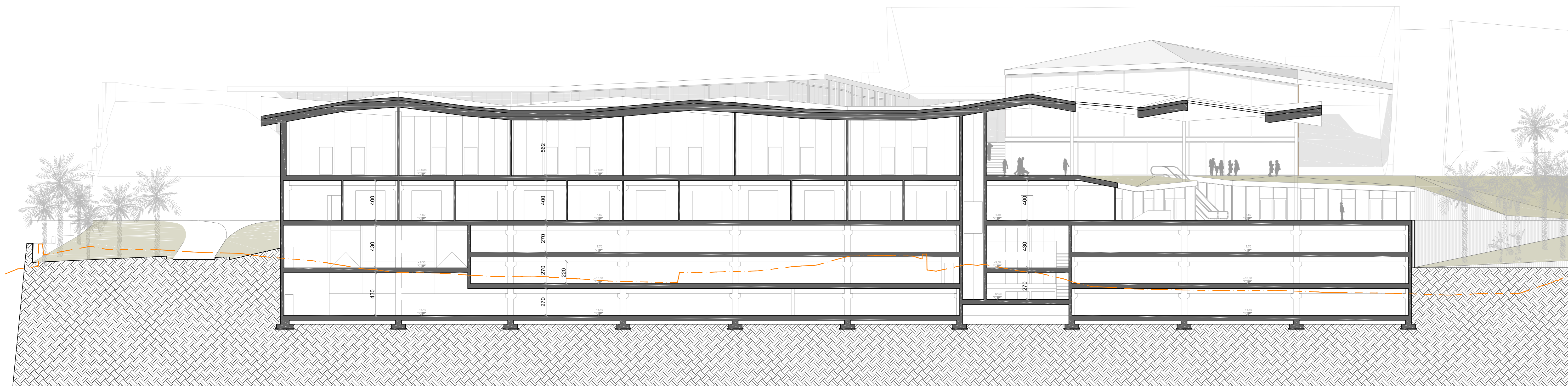
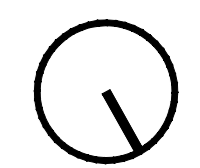
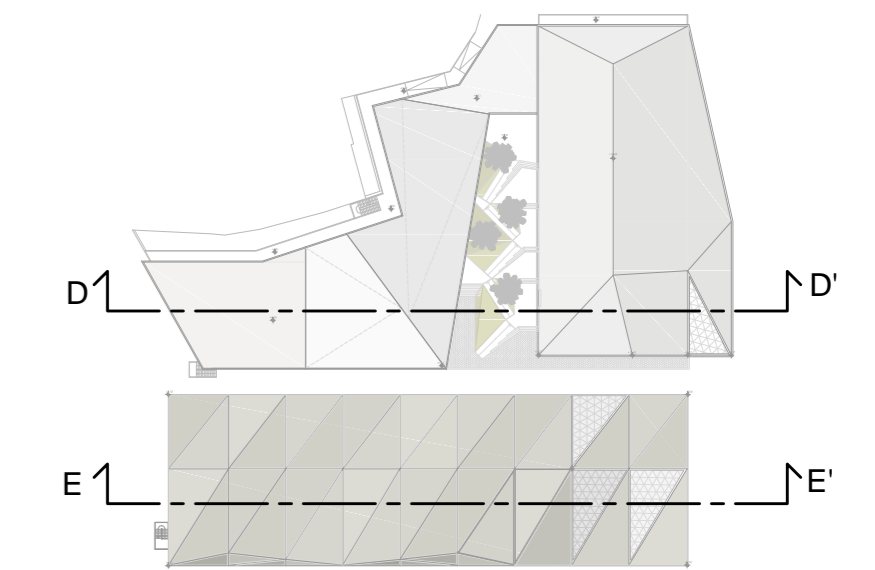


SEZIONE D-D'



SEZIONE E-E'

KeyPlan



COMUNE DI SANREMO (IM)

STRUMENTO URBANISTICO ATTUATIVO IN ZONE D1-7 E D1-8 IN VIA ARMEA

SEZIONI DD' EE'

PROGETTO

TAVOLA P13b

SCALA 1:200

DATA: 30/03/2015

PROT. EP 074 DIS. GB

FILE: ep074\_sua\_p13b\_sezioni dd'ee'.dwg

n. rev. data dis. causale

COMMITTENTE  
ARMEA S.R.L.  
Via Armea, 19  
18036 - SANREMO (IM)

STRUTTURA DI PROGETTAZIONE

p+pstudio s.r.l.  
via benedetto marcello, 2 T +39 02 365635.50  
20124 milano F +39 02.365635.60 info@pconp.com

PROGETTO ARCHITETTONICO/COORDINAMENTO GENERALE  
p+pstudio s.r.l.  
via benedetto marcello, 2 T +39 02 365635.50  
20124 milano F +39 02.365635.60 info@pconp.com

RESPONSABILE DEL PROGETTO

PROGETTISTA  
dr. arch. ermanno previdi  
(ord. arch. MI n. 2744)  
via benedetto marcello, 2  
20124 milano

DIRETTORE LAVORI  
dr. arch. ermanno previdi  
via benedetto marcello, 2  
20124 milano

STRUTTURE  
XXX  
Via, n.  
20124 città

IMPIANTI MECCANICI  
XXX  
Via, n.  
20124 città

IMPIANTI ELETTRICI  
XXX  
Via, n.  
20124 città

ASSUNTORE LAVORI  
XXX  
Via, n.  
20124 città