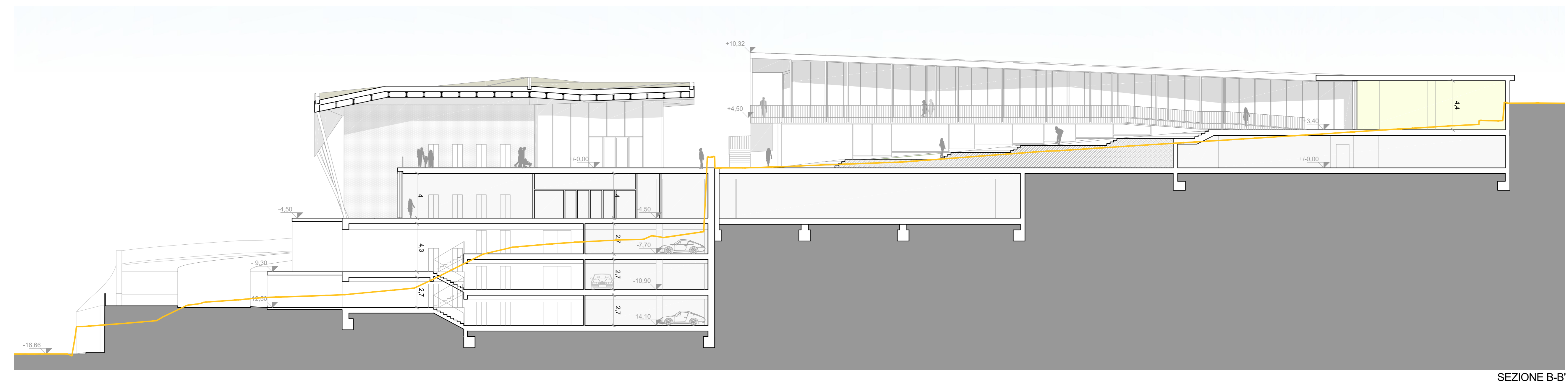
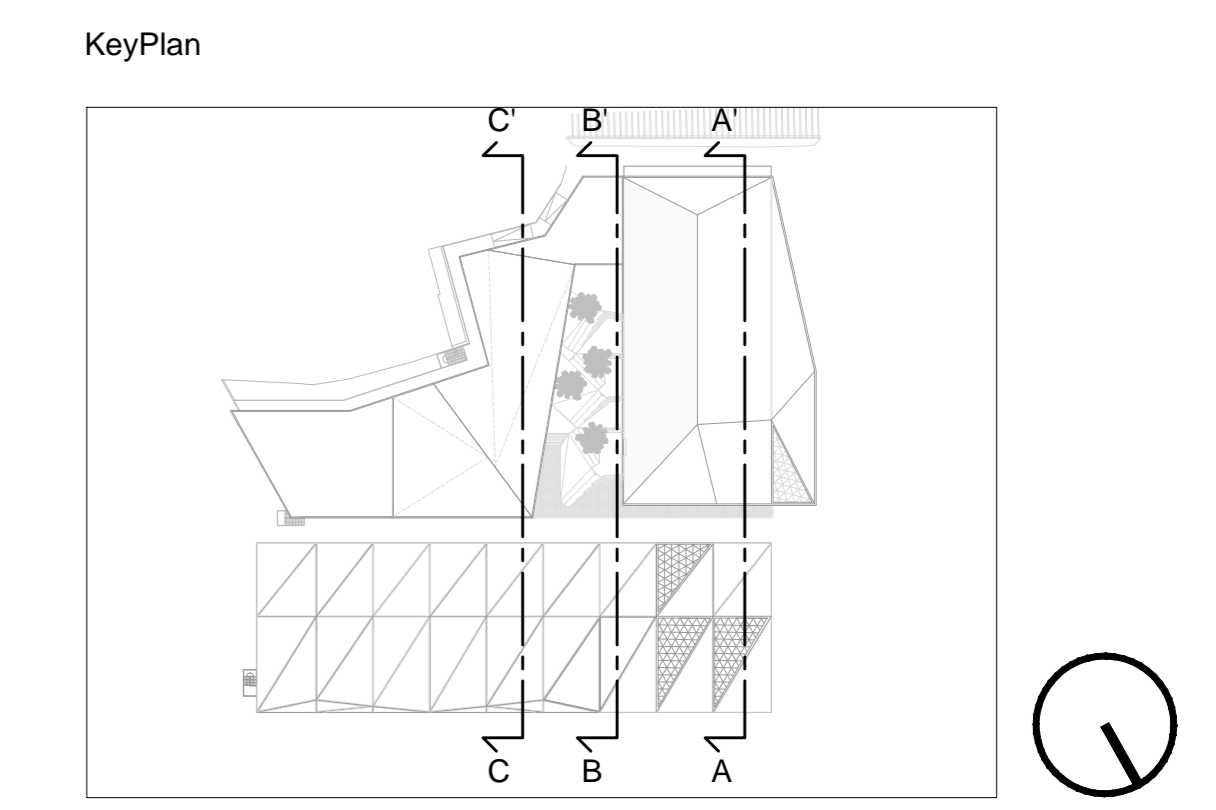
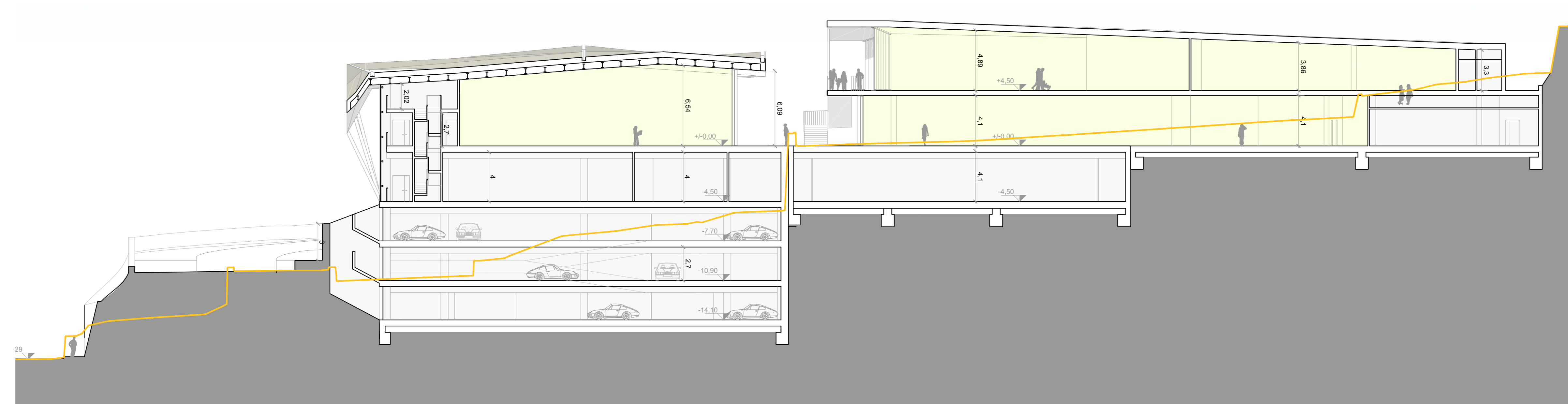


SEZIONE A-A'



SEZIONE B-B'



SEZIONE C-C'

COMUNE DI SANREMO (IM)	
STRUMENTO URBANISTICO ATTUATIVO IN ZONE D1-7 E D1-8 IN VIA ARMEA	
SEZIONI	PROGETTO ARCHITETTONICO/COORDINAMENTO GENERALE
PROGETTO	p+studio s.r.l. via benedetto marcello, 2 T +39 02 365635 50 20124 milano F +39 02 365635 60 info@pcomp.com
TAVOLA P13	RESPONSABILE DEL PROGETTO
SCALA 1:200	DATA: 19/12/2013
PROF. EP 074	DIS. gianelli
FILE: ep074_sua_p12-13_prospetti e sezioni.dwg	DIRETTORE LAVORI
n. rev. data dis. causale	dr. arch. ermanno previdi via benedetto marcello, 2 20124 milano
	dr. arch. ermanno previdi via benedetto marcello, 2 20124 milano
	STRUTTURE
	xxx via, n. 20124 cna
	IMPIANTI MECCANICI
	xxx via, n. 20124 cna
	IMPIANTI ELETTRICI
COMMITTENTE	xxx via, n. 20124 cna
ARMEA S.R.L. Via Armea, 19 18036 - SANREMO (IM)	
STRUTTURA DI PROGETTAZIONE	ASSUNTORI LAVORI
p+studio s.r.l. via benedetto marcello, 2 T +39 02 365635 50 20124 milano F +39 02 365635 60 info@pcomp.com	xxx via, n. 20124 cna
LE MISURE DEVONO ESSERE VERIFICATE IN LOCO, OGNI DANNO PER FORNITURE ERRATE E' A CARICO DEL FORNITORE © 2009 P+P Studio s.r.l. - tutti i diritti riservati - all rights reserved	