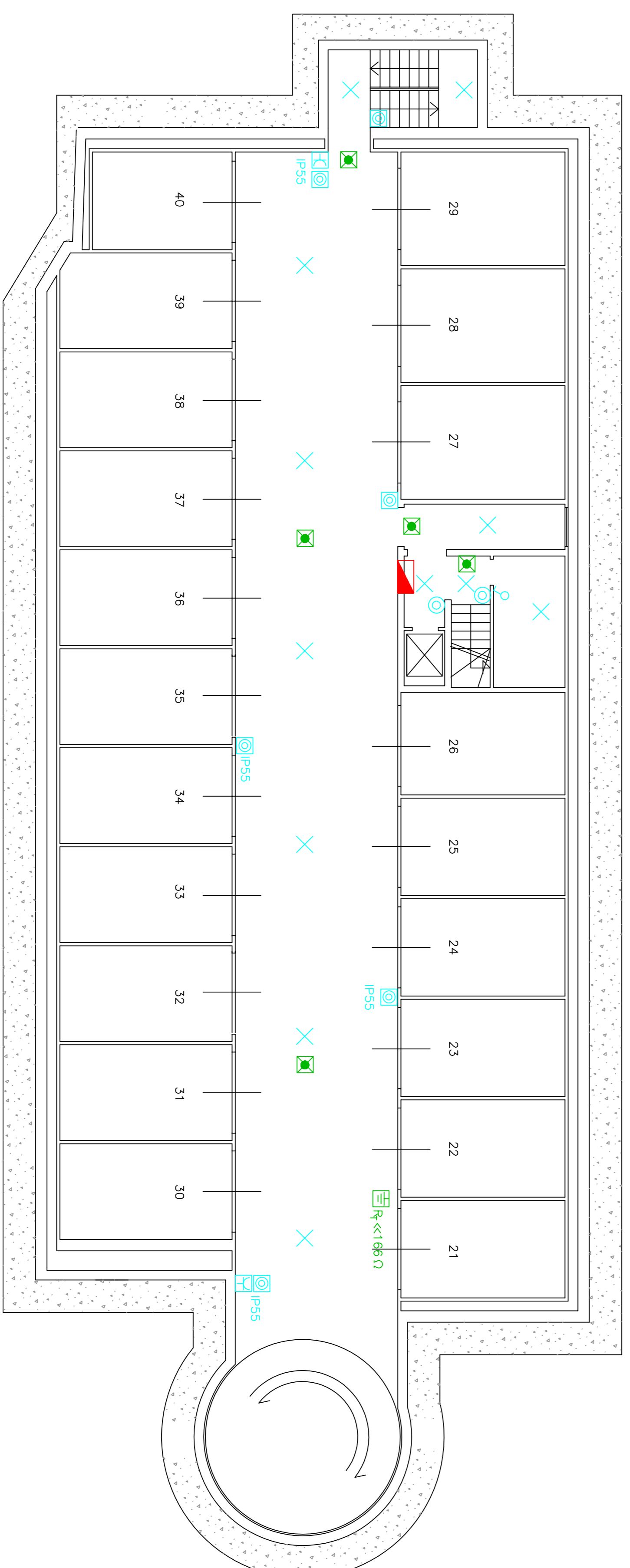


Pianta parcheggio primo interrato



Pianta parcheggio secondo piano interrato

LEGENDA SIMBOLI ELETTRICI

- punto presa tv
- punto presa doti
- sensori PIR per comando luci automatico
- punto luce generico
- punto presa
- punto tirante allarme wc (h 225 cm)
- punto luce emergenza autodimenticata (out. 1 h) S.E.
- punto chiamata
- quadro elettrico
- pulsante comando luce (con spio)
- interruttore comando luce
- montanti elettrici
- scatole derivazione
- luce contabilizzazione condominiale
- pannelli ottico-acustici allarme incendio
- rivelatori incendio
- pulsante allarme incendio
- diffusori allarme sonoro
- dispersore intenzionale di terra
- ventilatori
- foro areazione

## PROVINCIA DI IMPERIA COMUNE DI SANREMO

### PROGETTO PRELIMINARE ELETTRICO

PROGETTO DI TRASFORMAZIONE IN VARIANTE AL P.R.G.  
EX CONVENTO SUORE CAPPUCINE DII MADRE RUBATTO  
SITO IN PIAZZA SAN BERNARDO – SANREMO

PIAZZA SAN BERNARDO – SANREMO

	<b>MPI MORONI PENNA INGEGNERI</b> STUDIO TECNICO ASSOCIATO Via Nino Bello, 21/1 - 18038 Sanremo (IM) - Tel. 0194.479002 Fax: 0194.479003 - WEB: www.moronipenna.com - EMAIL: info@monipenna.com C.F. & P.IVA: 019309730084
	<b>ELETTTRICO - "PROGETTO PRELIMINARE"</b>

PROGETTISTI: Det. Ing. Luca MORONI	DISEGNATORE: A.P.	CONTROLLATORE: G.M.
COMMITENTE: Soc. GEORGIA S.R.L. con sede in ACQUI TERME (AL) Via Morandi, 2 C.F. : 02130710060	LOCALITÀ - LAVORO: SANREMO (IM)	COMMESSA REF.: num./anno 47/2012
IMPIANTO: <b>ELETTTRICO</b> - PIANIMETRIE IMPIANTO ELETTRICO EDIFICIO CIVILE ABITAZIONE PANI AUTORIMESSA	TRACIA N.:	ULTIMA REVISIONE REV02: 18/07/2016
DATA: Luglio 2016	SCALE: -----	IL PROGETTISTA