

PROGETTO di trasformazione in variante al P.R.G.
ex convento Suore Cappuccine di Madre Rubatto
sito in p.zza San Bernardo – SANREMO

RICHIEDENTE: Soc. GEORGIA S.r.l.
con sede in Acqui Terme (AL)
Via Morandi, 2
C. F. : 02130710060

PROGETTISTI: Arch. SERGIO MAIGA
Arch. MICOL MAIGA
Arch. SOFIA TONEGUTTI
Via Gioberti, 3 – SANREMO (IM)
TEL. 0184535854

data 03.10.2017

scala 1:100

TAVOLA

PIANTE ANTINCENDIO
Autosilo meccanizzato

29/c

VERIFICA VENTILAZIONE PIANO PRIMO SEMINTERRATO

SUPERFICIE AUTORIMESSA: 484,30 MQ

VENTILAZIONE NECESSARIA: $484,30/25 = 19,38$ MQ

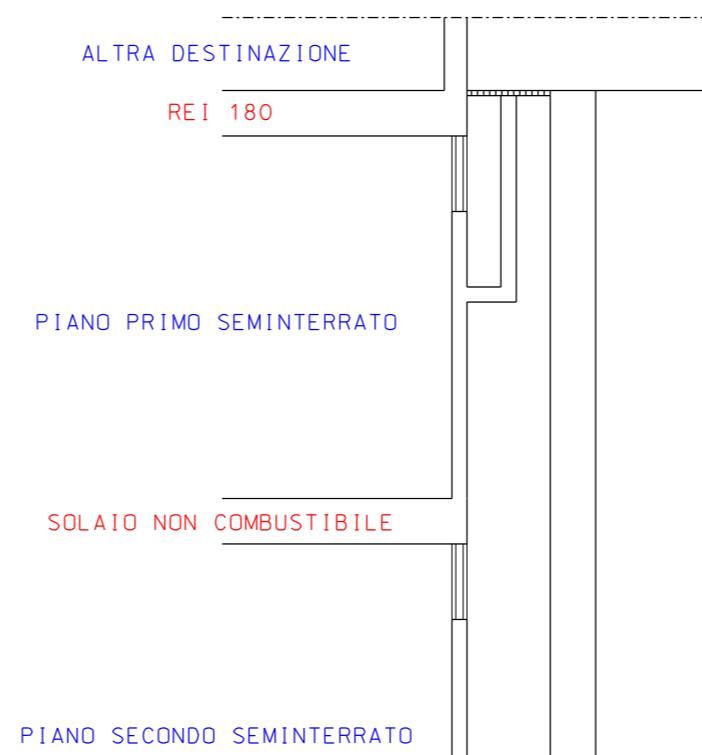
VENTILAZIONE IN PROGETTO: $20,36 + 11,04/2 = 25,88$ MQ > 19,38 MQ

VERIFICA VENTILAZIONE PIANO SECONDO SEMINTERRATO

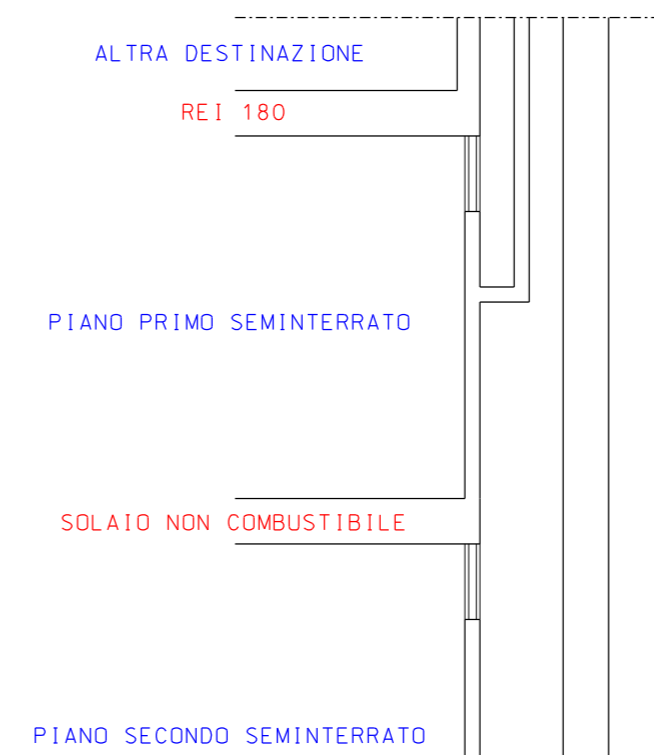
SUPERFICIE AUTORIMESSA: 484,30 MQ

VENTILAZIONE NECESSARIA: $484,30/25 = 19,38$ MQ

VENTILAZIONE IN PROGETTO: $18,27 + 11,04/2 = 23,79$ MQ > 19,38 MQ



PARTICOLARE VENTILAZIONE
Scala 1:50
SEZIONE X-X'



PARTICOLARE VENTILAZIONE
Scala 1:50
SEZIONE Y-Y'

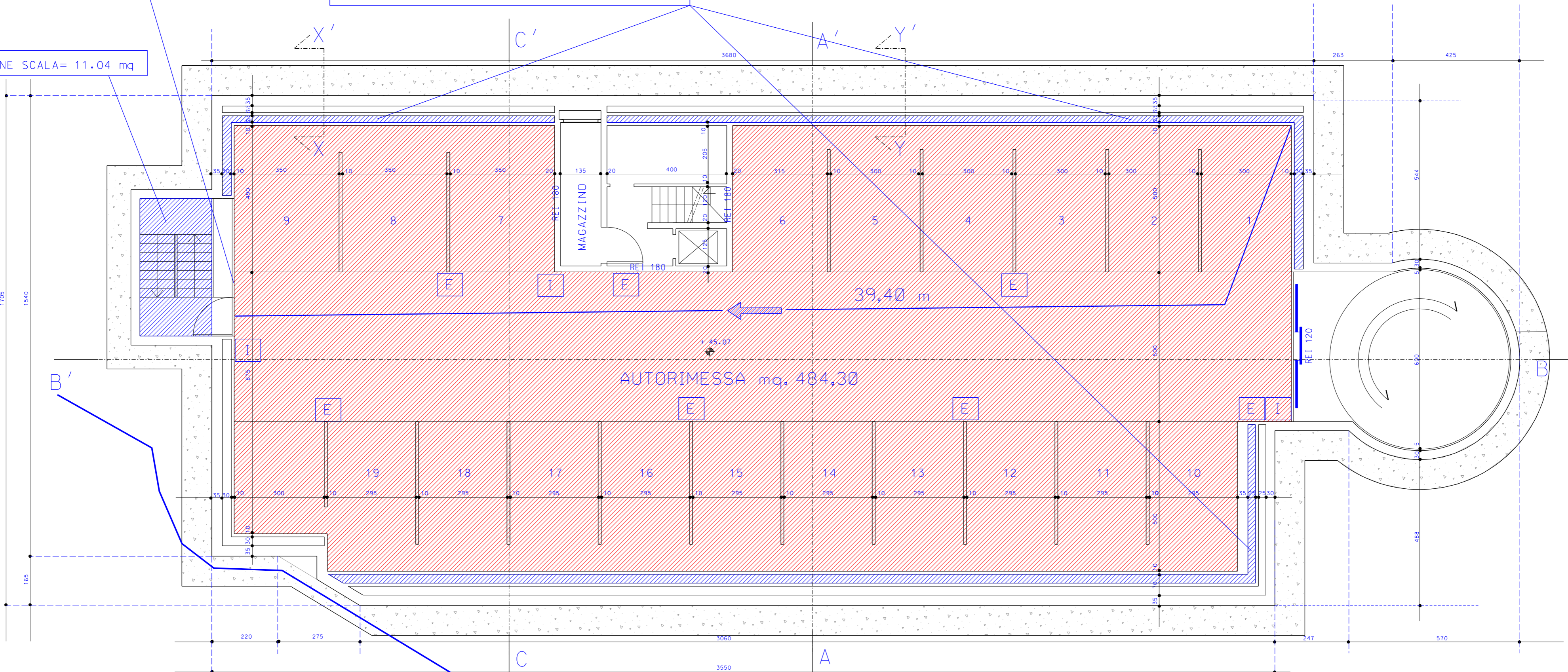
SISTEMI ANTINCENDIO

- IDRANTE UNI 45
- PORTA TAGLIAFUOCO
- ESTINTORI BRANDEGGIABILI
- PERCORSO DI USCITA ORIZZONTALE
- SUPERFICIE PARCAMENTO

PERIMETRAZIONI GRIGLIATE
4.60x2.40=11.04 mq

VENTILAZIONE INTERCAPEDINE TOTALE 20.36 MQ

VENTILAZIONE SCALA= 11.04 mq

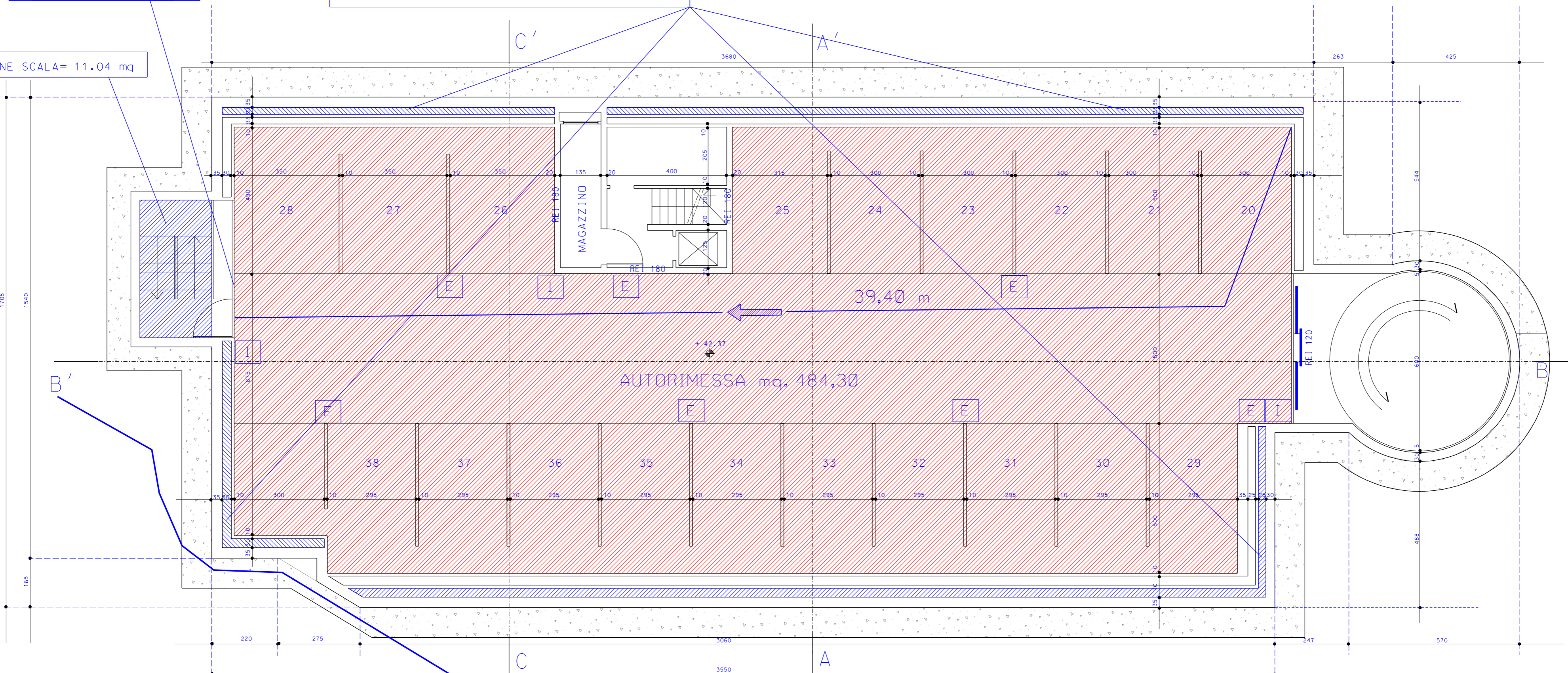


Pianta parcheggio primo piano interrato

PERIMETRAZIONI GRIGLIATE
4.60x2.40=11.04 mq

VENTILAZIONE INTERCAPEDINE TOTALE 18.27 MQ

VENTILAZIONE SCALA= 11.04 mq



Pianta parcheggio secondo piano interrato

