

PROGETTO di trasformazione in variante al P.R.G.
 ex convento Suore Cappuccine di Madre Rubatto
 sito in p.zza San Bernardo – SANREMO

RICHIEDENTE: Soc. GEORGIA S.r.l.
 con sede in Acqui Terme (AL)
 Via Morandi, 2
 C.F.: 02130710060

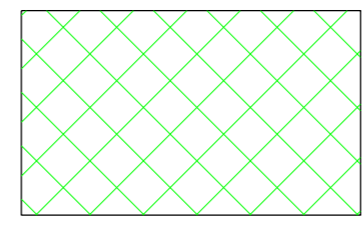
PROGETTISTI: Arch. SERGIO MAIGA
 Arch. MICOL MAIGA
 Arch. SOFIA TONEGUTTI
 Via Gioberti, 3 – SANREMO (IM)
 TEL. 0184/535854

data 06.07.2016 scala 1:100 TAVOLA

PIANTE
 Calcolo del rapporto
 superficie aeroilluminante
 PROGETTO – LOTTO 1

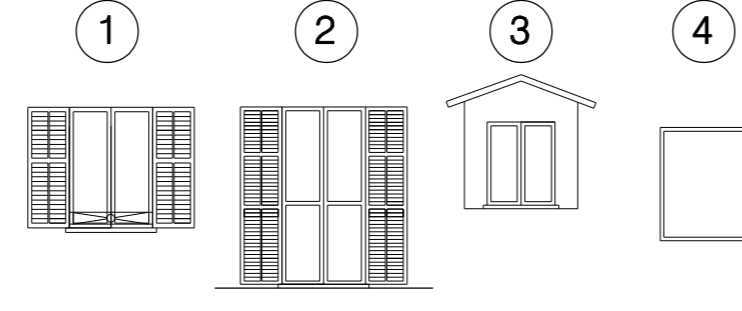
28/e

 Superfici vani nette

 Areazione forzata.



Rapporto dimensionale finestra



1 - (1,10 mt. x 1,60 mt.) = 1,760 mq
 2 - (1,10 mt. x 2,35 mt.) = 2,585 mq
 3 - (0,90 mt. x 1,10 mt.) = 0,990 mq
 4 - (1,50 mt. x 1,20 mt.) = 1,800 mq

PIANO TERRA

Calcolo del rapporto aeroilluminante.	Superficie Finestrato.	
1 - 19,66 mq x 1/2 = 2,45 mq	1 - (n.1 Finestra) - (1,10 mt. x 2,35 mt.)	= 2,585 mq
2 - 14,15 mq x 1/2 = 1,76 mq	2 - (n.1 Finestra) - (1,10 mt. x 2,35 mt.)	= 2,585 mq
3 - 19,80 mq x 1/2 = 2,47 mq	3 - (n.1 Finestra) - (1,10 mt. x 2,35 mt.)	= 2,585 mq
4 - 14,31 mq x 1/2 = 1,79 mq	4 - (n.2 Finestra) - (1,10 mt. x 2,35 mt.)	= 5,170 mq
5 - 3,00 mq x 1/2 = 0,37 mq	5 - (n.1 Finestra) - (1,10 mt. x 1,60 mt.)	= 1,760 mq
6 - 14,15 mq x 1/2 = 1,76 mq	6 - (n.2 Finestra) - (1,10 mt. x 2,35 mt.)	= 5,170 mq
7 - 19,95 mq x 1/2 = 2,44 mq	7 - (n.1 Finestra) - (1,10 mt. x 2,35 mt.)	= 2,585 mq
8 - 20,24 mq x 1/2 = 2,53 mq	8 - (n.1 Finestra) - (1,10 mt. x 2,35 mt.)	= 2,585 mq
9 - 10,25 mq x 1/2 = 1,28 mq	9 - (n.1 Finestra) - (1,10 mt. x 2,35 mt.)	= 2,585 mq
10 - 14,15 mq x 1/2 = 1,76 mq	10 - (n.1 Finestra) - (1,10 mt. x 2,35 mt.)	= 2,585 mq
11 - 19,95 mq x 1/2 = 2,49 mq	11 - (n.1 Finestra) - (1,10 mt. x 2,35 mt.)	= 2,585 mq
12 - 14,05 mq x 1/2 = 1,75 mq	12 - (n.1 Finestra) - (1,10 mt. x 2,35 mt.)	= 2,585 mq
13 - 18,75 mq x 1/2 = 2,34 mq	13 - (n.1 Finestra) - (1,10 mt. x 2,35 mt.)	= 2,585 mq
14 - 15,40 mq x 1/2 = 1,92 mq	14 - (n.1 Finestra) - (1,10 mt. x 2,35 mt.)	= 2,585 mq

PIANO PRIMO

Calcolo del rapporto aeroilluminante.	Superficie Finestrato.	
1 - 19,66 mq x 1/2 = 2,45 mq	1 - (n.1 Finestra) - (1,10 mt. x 2,35 mt.)	= 2,585 mq
2 - 14,15 mq x 1/2 = 1,76 mq	2 - (n.1 Finestra) - (1,10 mt. x 1,30 mt.)	= 1,430 mq
3 - 19,80 mq x 1/2 = 2,47 mq	3 - (n.1 Finestra) - (1,10 mt. x 2,35 mt.)	= 2,585 mq
4 - 14,31 mq x 1/2 = 1,79 mq	4 - (n.1 Finestra) - (1,10 mt. x 2,35 mt.)	= 2,585 mq
5 - 3,00 mq x 1/2 = 0,37 mq	5 - (n.1 Finestra) - (1,10 mt. x 1,60 mt.)	= 1,760 mq
6 - 14,15 mq x 1/2 = 1,76 mq	6 - (n.1 Finestra) - (1,10 mt. x 1,60 mt.)	= 4,345 mq
7 - 19,95 mq x 1/2 = 2,44 mq	7 - (n.1 Finestra) - (1,10 mt. x 2,35 mt.)	= 2,585 mq
8 - 20,24 mq x 1/2 = 2,53 mq	8 - (n.1 Finestra) - (1,10 mt. x 2,35 mt.)	= 2,585 mq
9 - 10,25 mq x 1/2 = 1,28 mq	9 - (n.1 Finestra) - (1,10 mt. x 1,60 mt.)	= 1,760 mq
10 - 14,15 mq x 1/2 = 1,76 mq	10 - (n.1 Finestra) - (1,10 mt. x 2,35 mt.)	= 2,585 mq
11 - 19,95 mq x 1/2 = 2,49 mq	11 - (n.1 Finestra) - (1,10 mt. x 2,35 mt.)	= 2,585 mq
12 - 14,05 mq x 1/2 = 1,75 mq	12 - (n.1 Finestra) - (1,10 mt. x 1,60 mt.)	= 1,760 mq
13 - 18,75 mq x 1/2 = 2,34 mq	13 - (n.1 Finestra) - (1,10 mt. x 1,60 mt.)	= 1,760 mq
14 - 15,40 mq x 1/2 = 1,92 mq	14 - (n.1 Finestra) - (1,10 mt. x 1,60 mt.)	= 1,760 mq
15 - 17,48 mq x 1/2 = 2,18 mq	15 - (n.1 Finestra) - (1,10 mt. x 2,35 mt.)	= 2,585 mq
16 - 14,43 mq x 1/2 = 1,80 mq	16 - (n.1 Finestra) - (1,10 mt. x 2,35 mt.)	= 2,585 mq
17 - 3,36 mq x 1/2 = 0,42 mq	17 - (n.1 Finestra) - (1,10 mt. x 1,60 mt.)	= 1,760 mq
18 - 14,02 mq x 1/2 = 1,75 mq	18 - (n.1 Finestra) - (1,10 mt. x 1,60 mt.)	= 1,760 mq
19 - 13,70 mq x 1/2 = 1,71 mq	19 - (n.1 Finestra) - (1,10 mt. x 2,35 mt.)	= 2,585 mq
20 - 3,36 mq x 1/2 = 0,42 mq	20 - (n.1 Finestra) - (1,10 mt. x 1,60 mt.)	= 1,760 mq
21 - 19,11 mq x 1/2 = 2,39 mq	21 - (n.1 Finestra) - (1,10 mt. x 2,35 mt.)	= 2,585 mq

PIANO SECONDO

Calcolo del rapporto aeroilluminante.	Superficie Finestrato.	
1 - 19,66 mq x 1/2 = 2,45 mq	1 - (n.1 Finestra) - (1,10 mt. x 2,35 mt.)	= 2,585 mq
2 - 14,15 mq x 1/2 = 1,76 mq	2 - (n.1 Finestra) - (1,10 mt. x 1,30 mt.)	= 1,430 mq
3 - 19,80 mq x 1/2 = 2,47 mq	3 - (n.1 Finestra) - (1,10 mt. x 2,35 mt.)	= 2,585 mq
4 - 14,31 mq x 1/2 = 1,79 mq	4 - (n.1 Finestra) - (1,10 mt. x 2,35 mt.)	= 2,585 mq
5 - 3,00 mq x 1/2 = 0,37 mq	5 - (n.1 Finestra) - (1,10 mt. x 1,60 mt.)	= 1,760 mq
6 - 14,15 mq x 1/2 = 1,76 mq	6 - (n.1 Finestra) - (1,10 mt. x 2,35 mt.)	= 2,585 mq
7 - 19,95 mq x 1/2 = 2,44 mq	7 - (n.1 Finestra) - (1,10 mt. x 2,35 mt.)	= 2,585 mq
8 - 20,24 mq x 1/2 = 2,53 mq	8 - (n.1 Finestra) - (1,10 mt. x 2,35 mt.)	= 2,585 mq
9 - 10,25 mq x 1/2 = 1,28 mq	9 - (n.1 Finestra) - (1,10 mt. x 1,60 mt.)	= 1,760 mq
10 - 14,15 mq x 1/2 = 1,76 mq	10 - (n.1 Finestra) - (1,10 mt. x 2,35 mt.)	= 2,585 mq
11 - 19,95 mq x 1/2 = 2,49 mq	11 - (n.1 Finestra) - (1,10 mt. x 2,35 mt.)	= 2,585 mq
12 - 14,05 mq x 1/2 = 1,75 mq	12 - (n.1 Finestra) - (1,10 mt. x 1,60 mt.)	= 1,760 mq
13 - 18,75 mq x 1/2 = 2,34 mq	13 - (n.1 Finestra) - (1,10 mt. x 1,60 mt.)	= 1,760 mq
14 - 15,40 mq x 1/2 = 1,92 mq	14 - (n.1 Finestra) - (1,10 mt. x 1,60 mt.)	= 1,760 mq
15 - 17,48 mq x 1/2 = 2,18 mq	15 - (n.1 Finestra) - (1,10 mt. x 2,35 mt.)	= 2,585 mq
16 - 14,43 mq x 1/2 = 1,80 mq	16 - (n.1 Finestra) - (1,10 mt. x 2,35 mt.)	= 2,585 mq
17 - 3,36 mq x 1/2 = 0,42 mq	17 - (n.1 Finestra) - (1,10 mt. x 1,60 mt.)	= 1,760 mq
18 - 14,02 mq x 1/2 = 1,75 mq	18 - (n.1 Finestra) - (1,10 mt. x 1,60 mt.)	= 1,760 mq
19 - 13,70 mq x 1/2 = 1,71 mq	19 - (n.1 Finestra) - (1,10 mt. x 2,35 mt.)	= 2,585 mq
20 - 3,36 mq x 1/2 = 0,42 mq	20 - (n.1 Finestra) - (1,10 mt. x 1,60 mt.)	= 1,760 mq
21 - 19,11 mq x 1/2 = 2,39 mq	21 - (n.1 Finestra) - (1,10 mt. x 2,35 mt.)	= 2,585 mq

PIANO TERZO

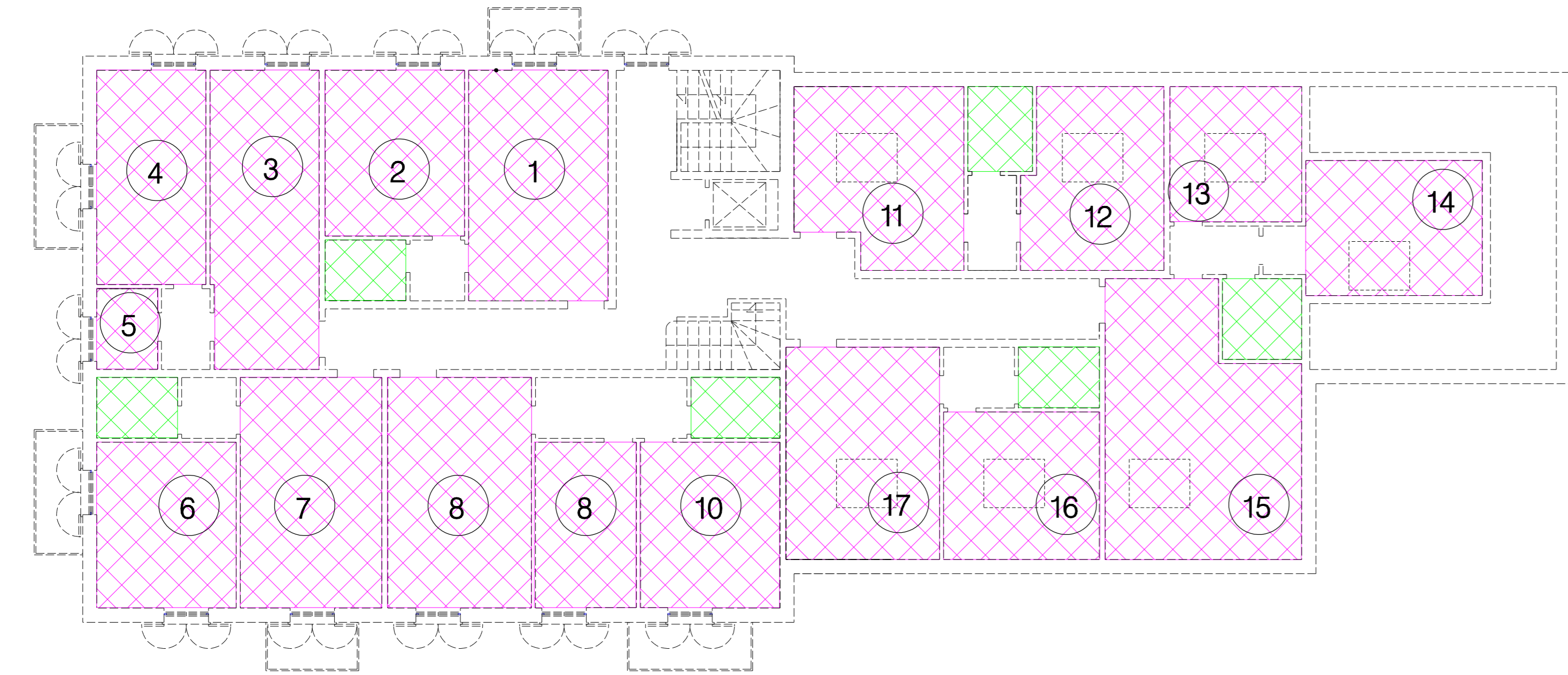
Calcolo del rapporto aeroilluminante.	Superficie Finestrato.	
1 - 19,66 mq x 1/2 = 2,45 mq	1 - (n.1 Finestra) - (1,10 mt. x 2,35 mt.)	= 2,585 mq
2 - 14,15 mq x 1/2 = 1,76 mq	2 - (n.1 Finestra) - (1,10 mt. x 1,30 mt.)	= 1,430 mq
3 - 19,80 mq x 1/2 = 2,47 mq	3 - (n.1 Finestra) - (1,10 mt. x 2,35 mt.)	= 2,585 mq
4 - 14,31 mq x 1/2 = 1,79 mq	4 - (n.1 Finestra) - (1,10 mt. x 2,35 mt.)	= 2,585 mq
5 - 3,00 mq x 1/2 = 0,37 mq	5 - (n.1 Finestra) - (1,10 mt. x 1,60 mt.)	= 1,760 mq
6 - 14,15 mq x 1/2 = 1,76 mq	6 - (n.1 Finestra) - (1,10 mt. x 1,60 mt.)	= 4,345 mq
7 - 19,95 mq x 1/2 = 2,44 mq	7 - (n.1 Finestra) - (1,10 mt. x 2,35 mt.)	= 2,585 mq
8 - 20,24 mq x 1/2 = 2,53 mq	8 - (n.1 Finestra) - (1,10 mt. x 2,35 mt.)	= 2,585 mq
9 - 10,25 mq x 1/2 = 1,28 mq	9 - (n.1 Finestra) - (1,10 mt. x 1,60 mt.)	= 1,760 mq
10 - 14,15 mq x 1/2 = 1,76 mq	10 - (n.1 Finestra) - (1,10 mt. x 2,35 mt.)	= 2,585 mq
11 - 19,95 mq x 1/2 = 2,49 mq	11 - (n.1 Finestra) - (1,10 mt. x 2,35 mt.)	= 2,585 mq
12 - 14,05 mq x 1/2 = 1,75 mq	12 - (n.1 Finestra) - (1,10 mt. x 1,60 mt.)	= 1,760 mq
13 - 18,75 mq x 1/2 = 2,34 mq	13 - (n.1 Finestra) - (1,10 mt. x 1,60 mt.)	= 1,760 mq
14 - 15,40 mq x 1/2 = 1,92 mq	14 - (n.1 Finestra) - (1,10 mt. x 1,60 mt.)	= 1,760 mq
15 - 17,48 mq x 1/2 = 2,18 mq	15 - (n.1 Finestra) - (1,10 mt. x 2,35 mt.)	= 2,585 mq
16 - 14,43 mq x 1/2 = 1,80 mq	16 - (n.1 Finestra) - (1,10 mt. x 2,35 mt.)	= 2,585 mq
17 - 3,36 mq x 1/2 = 0,42 mq	17 - (n.1 Finestra) - (1,10 mt. x 1,60 mt.)	= 1,760 mq
18 - 14,02 mq x 1/2 = 1,75 mq	18 - (n.1 Finestra) - (1,10 mt. x 1,60 mt.)	= 1,760 mq
19 - 13,70 mq x 1/2 = 1,71 mq	19 - (n.1 Finestra) - (1,10 mt. x 2,35 mt.)	= 2,585 mq
20 - 3,36 mq x 1/2 = 0,42 mq	20 - (n.1 Finestra) - (1,10 mt. x 1,60 mt.)	= 1,760 mq
21 - 19,11 mq x 1/2 = 2,39 mq	21 - (n.1 Finestra) - (1,10 mt. x 2,35 mt.)	= 2,585 mq

PIANO QUARTO

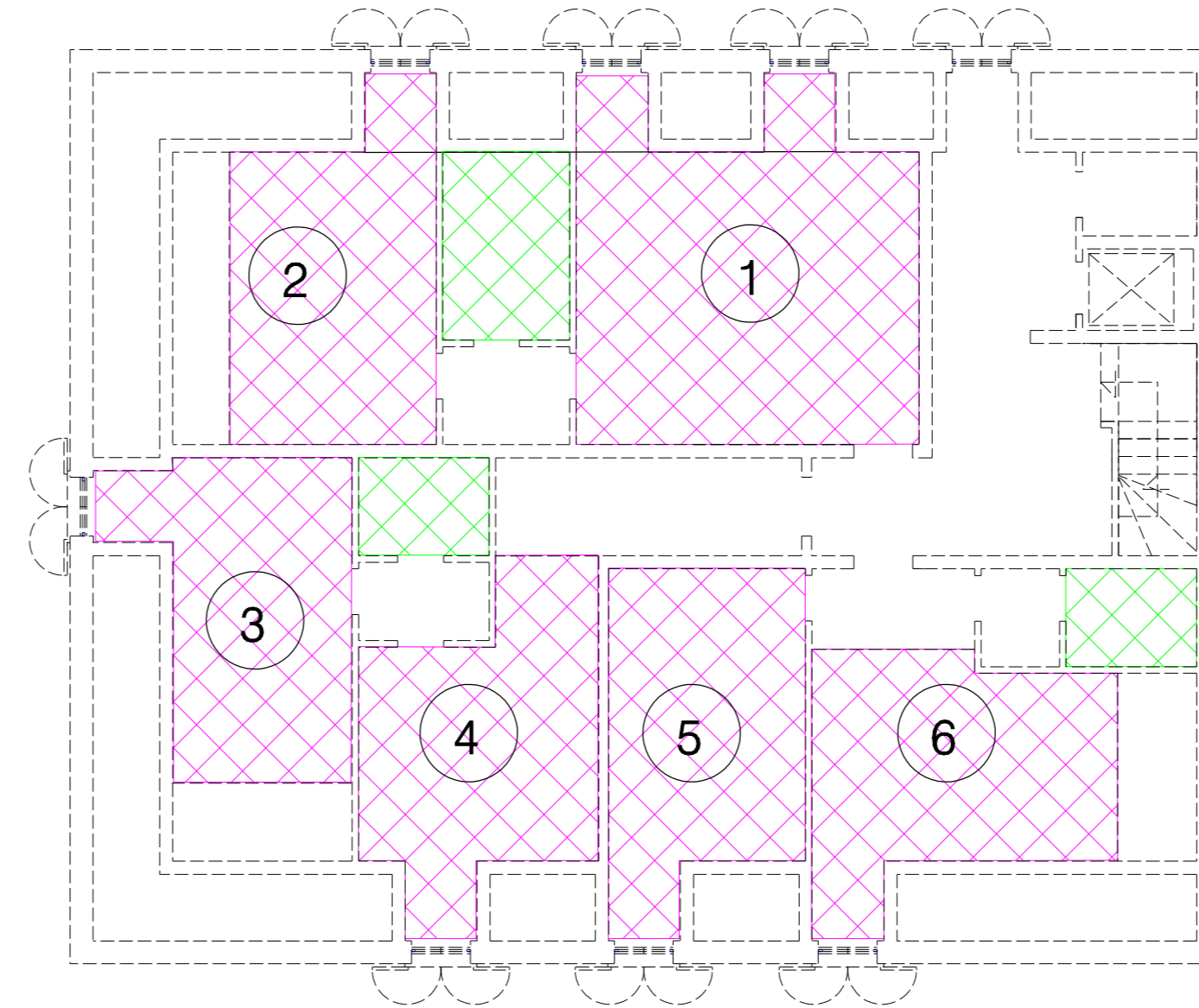
Calcolo del rapporto aeroilluminante.	Superficie Finestrato.	
1 - 19,66 mq x 1/2 = 2,45 mq	1 - (n.1 Finestra) - (1,10 mt. x 2,35 mt.)	= 2,585 mq
2 - 14,15 mq x 1/2 = 1,76 mq	2 - (n.1 Finestra) - (1,10 mt. x 1,30 mt.)	= 1,430 mq
3 - 19,80 mq x 1/2 = 2,47 mq	3 - (n.1 Finestra) - (1,10 mt. x 2,35 mt.)	= 2,585 mq
4 - 14,31 mq x 1/2 = 1,79 mq	4 - (n.1 Finestra) - (1,10 mt. x 2,35 mt.)	= 2,585 mq
5 - 3,00 mq x 1/2 = 0,37 mq	5 - (n.1 Finestra) - (1,10 mt. x 1,60 mt.)	= 1,760 mq
6 - 14,15 mq x 1/2 = 1,76 mq	6 - (n.1 Finestra) - (1,10 mt. x 2,35 mt.)	= 2,585 mq
7 - 19,95 mq x 1/2 = 2,44 mq	7 - (n.1 Finestra) - (1,10 mt. x 2,35 mt.)	= 2,585 mq
8 - 20,24 mq x 1/2 = 2,53 mq	8 - (n.1 Finestra) - (1,10 mt. x 2,35 mt.)	= 2,585 mq
9 - 10,25 mq x 1/2 = 1,28 mq	9 - (n.1 Finestra) - (1,10 mt. x 1,60 mt.)	= 1,760 mq
10 - 14,15 mq x 1/2 = 1,76 mq	10 - (n.1 Finestra) - (1,10 mt. x 2,35 mt.)	= 2,585 mq
11 - 19,95 mq x 1/2 = 2,49 mq	11 - (n.1 Finestra) - (1,10 mt. x 2,35 mt.)	= 2,585 mq
12 - 14,05 mq x 1/2 = 1,75 mq	12 - (n.1 Finestra) - (1,10 mt. x 1,60 mt.)	= 1,760 mq
13 - 18,75 mq x 1/2 = 2,34 mq	13 - (n.1 Finestra) - (1,10 mt. x 1,60 mt.)	= 1,800 mq
14 - 15,40 mq x 1/2 = 1,92 mq	14 - (n.1 Finestra) - (1,10 mt. x 1,60 mt.)	= 1,800 mq
15 - 17,48 mq x 1/2 = 2,18 mq	15 - (n.1 Finestra) - (1,10 mt. x 2,35 mt.)	= 1,800 mq
16 - 14,43 mq x 1/2 = 1,80 mq	16 - (n.1 Finestra) - (1,10 mt. x 2,35 mt.)	= 1,800 mq
17 - 3,36 mq x 1/2 = 0,42 mq	17 - (n.1 Finestra) - (1,10 mt. x 1,60 mt.)	= 1,800 mq

PIANO MANSARDA

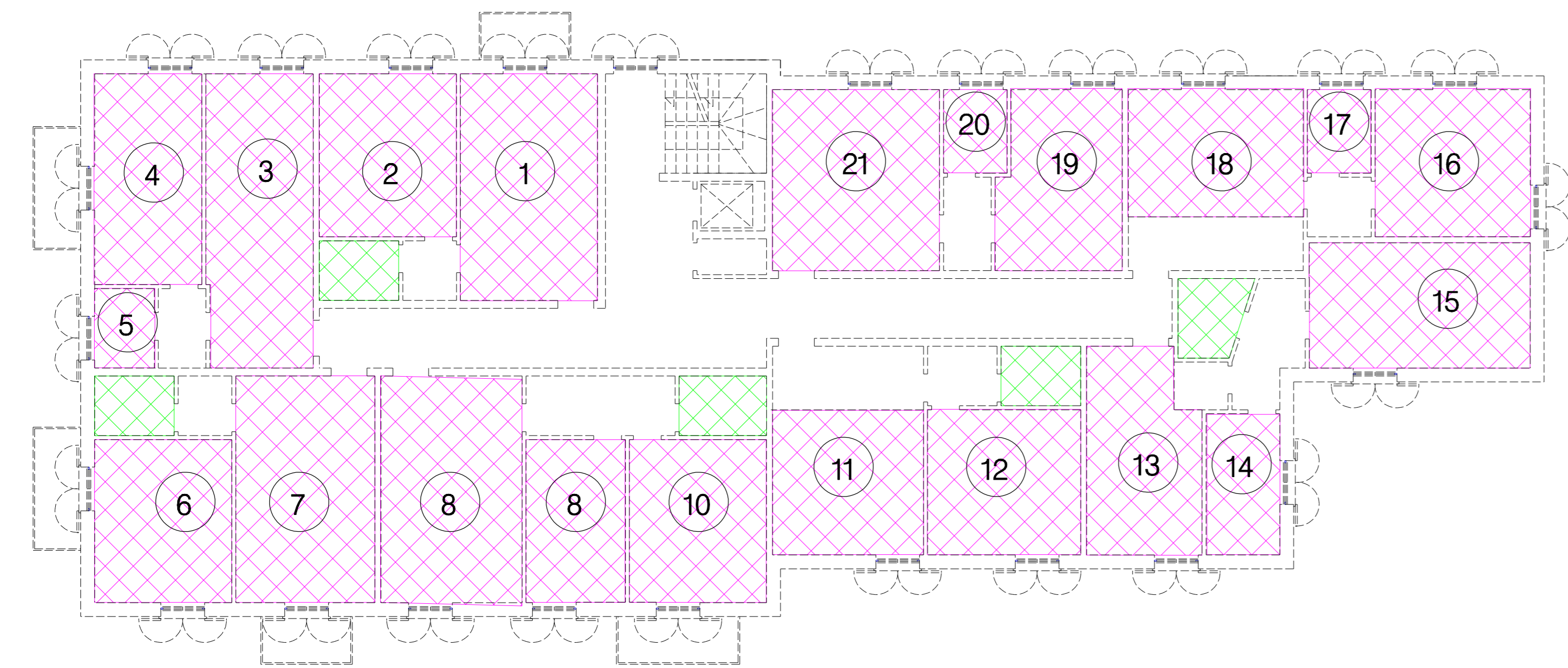
Calcolo del rapporto aeroilluminante.	Superficie Finestrato.	
1 - 26,20 mq x 1/2 = 3,28 mq	1 - (n.2 Finestra) - (1,10 mt. x 1,10 mt.)	= 1,38 mq
2 - 15,64 mq x 1/2 = 1,96 mq	2 - (n.1 Finestra) - (1,10 mt. x 1,10 mt.)	= 0,99 mq
3 - 15,12 mq x 1/2 = 1,89 mq	3 - (n.1 Finestra) - (1,10 mt. x 1,10 mt.)	= 0,99 mq
4 - 15,72 mq x 1/2 = 1,96 mq	4 - (n.1 Finestra) - (1,10 mt. x 1,10 mt.)	= 0,99 mq
5 - 14,80 mq x 1/2 = 1,85 mq	5 - (n.1 Finestra) - (1,10 mt. x 1,10 mt.)	= 0,99 mq
6 - 14,80 mq x 1/2 = 1,85 mq	6 - (n.1 Finestra) - (1,10 mt. x 1,10 mt.)	= 0,99 mq



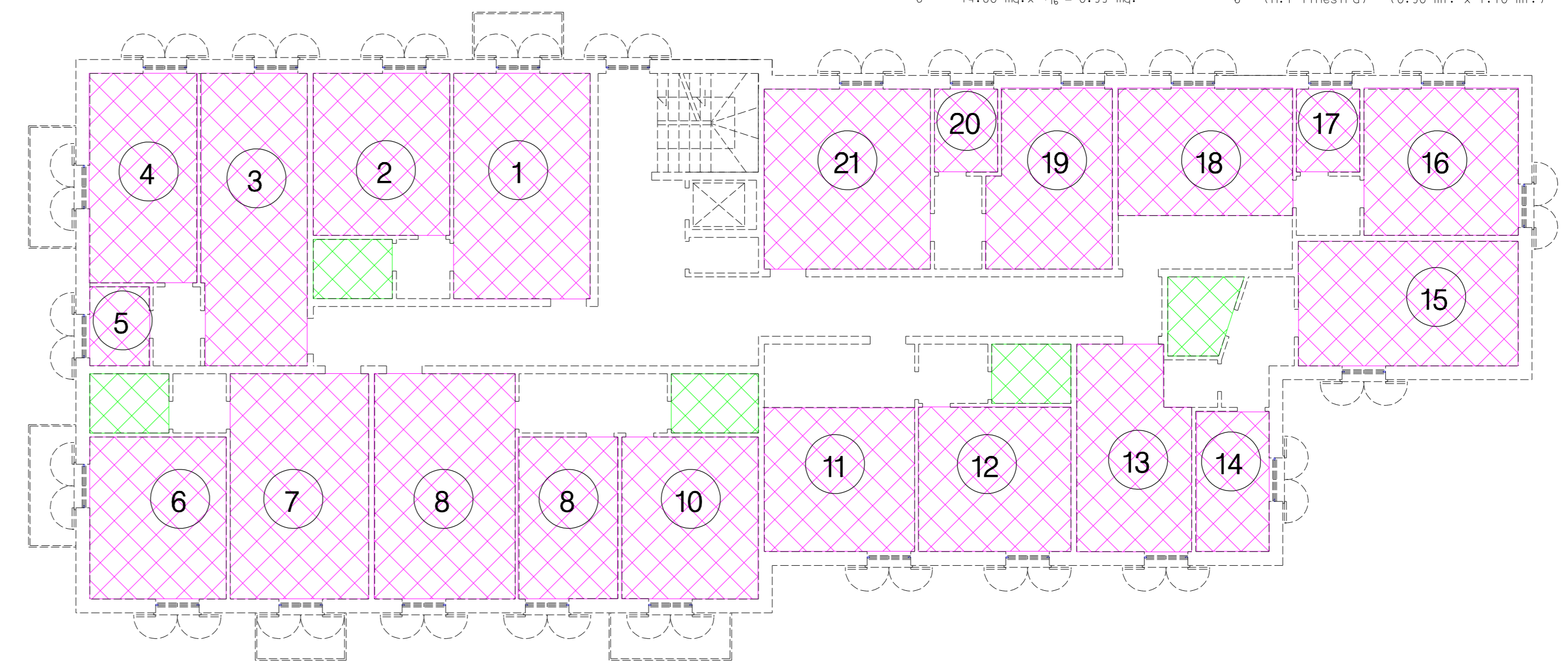
Pianta piano quarto



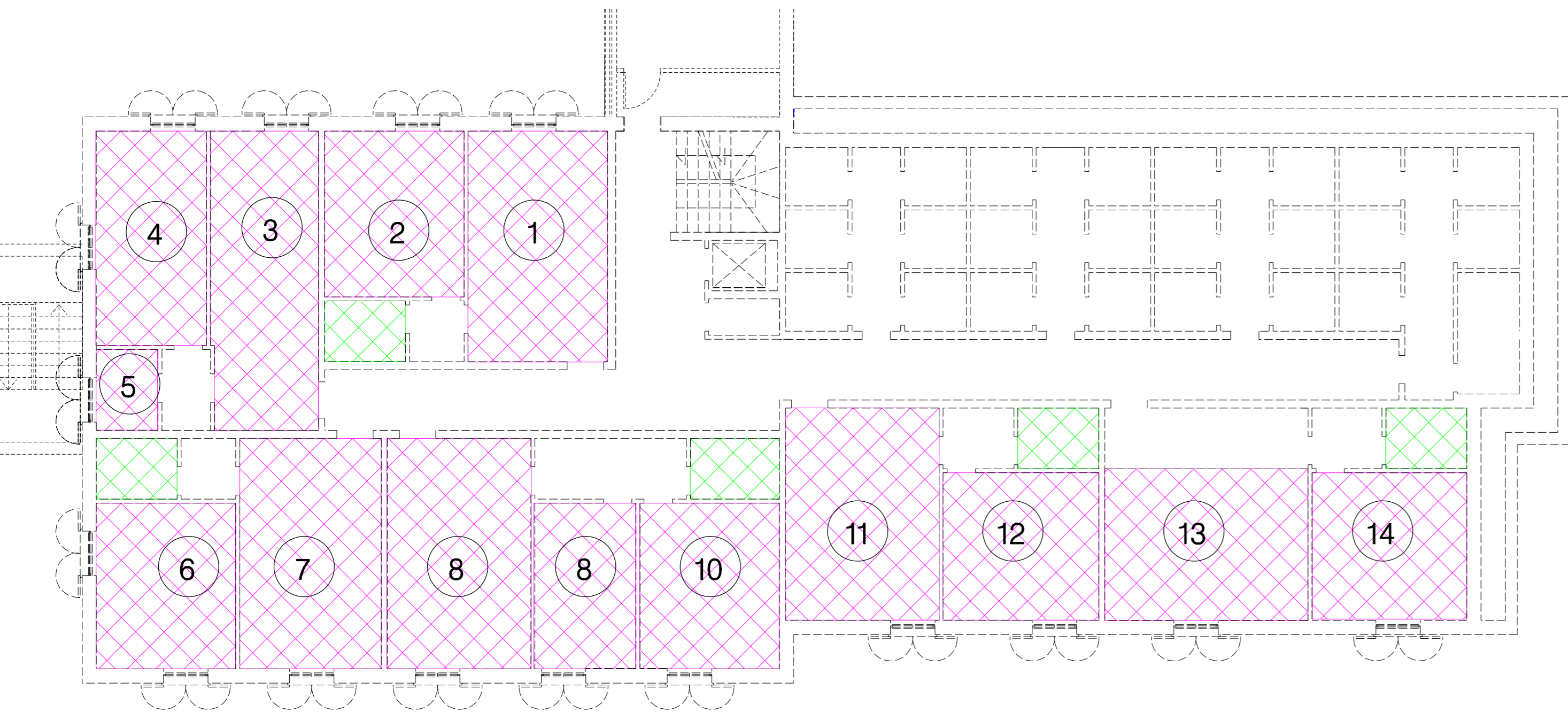
Pianta piano mansardato



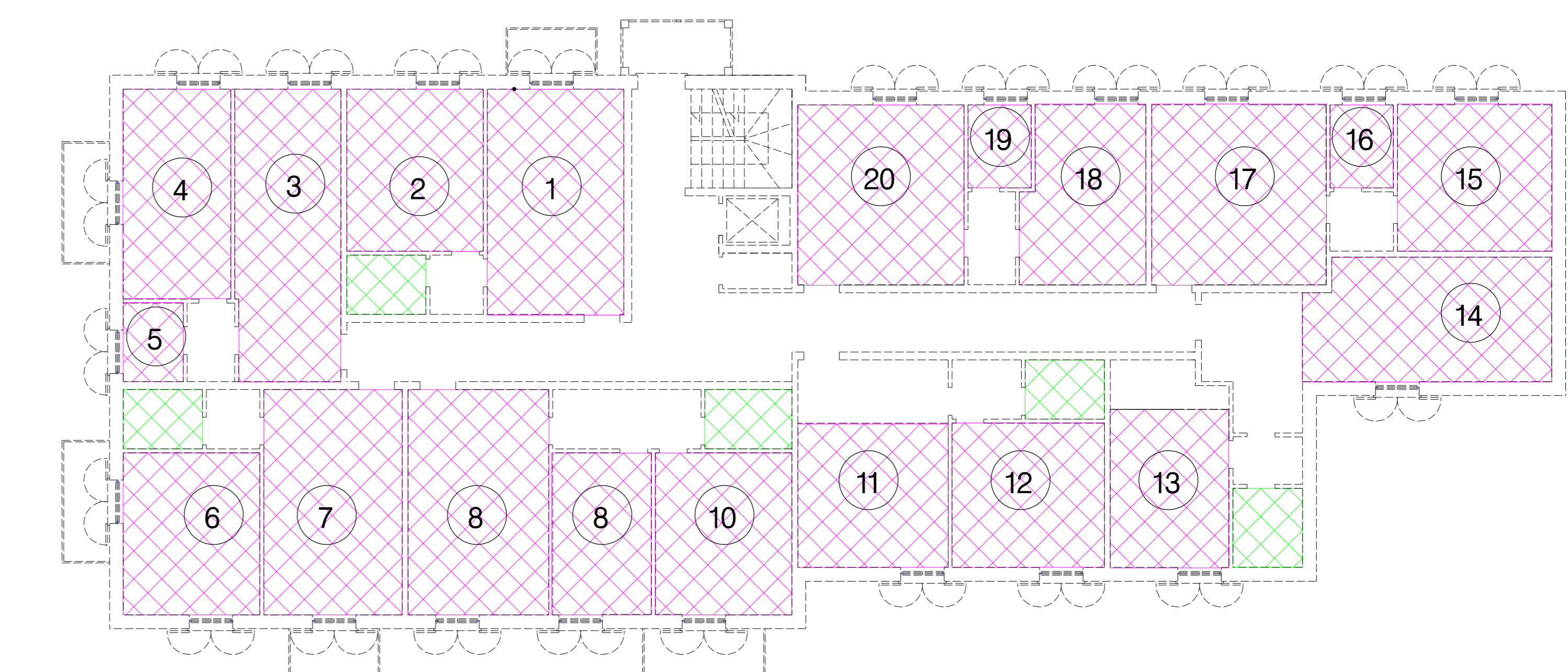
Pianta piano secondo



Pianta piano terzo



Pianta piano terra



Pianta piano primo