

COMUNE DI SANREMO
 PROVINCIA DI IMPERIA

PROGETTO di trasformazione in variante al P.R.G.
 "ISTITUTO SUORE CAPPUCCINE di MADRE RUBATTO"
 sito in p.zza San Bernardo – SANREMO

RICHIEDENTE:

Soc. GEORGIA S.r.l.
 con sede in Acqui Terme (AL)
 Via Morandi, 2
 C. F. : 02130710060

PROGETTISTI:

Arch. SERGIO MAIGA
 Arch. MICOL MAIGA
 Arch. SOFIA TONEGUTTI
 Via Gioberti, 3 – SANREMO (IM)
 TEL. 0184/535854

data 25.06.2018 scala 1:200

TAVOLA

SUPERFICIE AEROILLUMINANTE
 scuola materna
 progetto – LOTTO 2



Pianta piano seminterrato 2

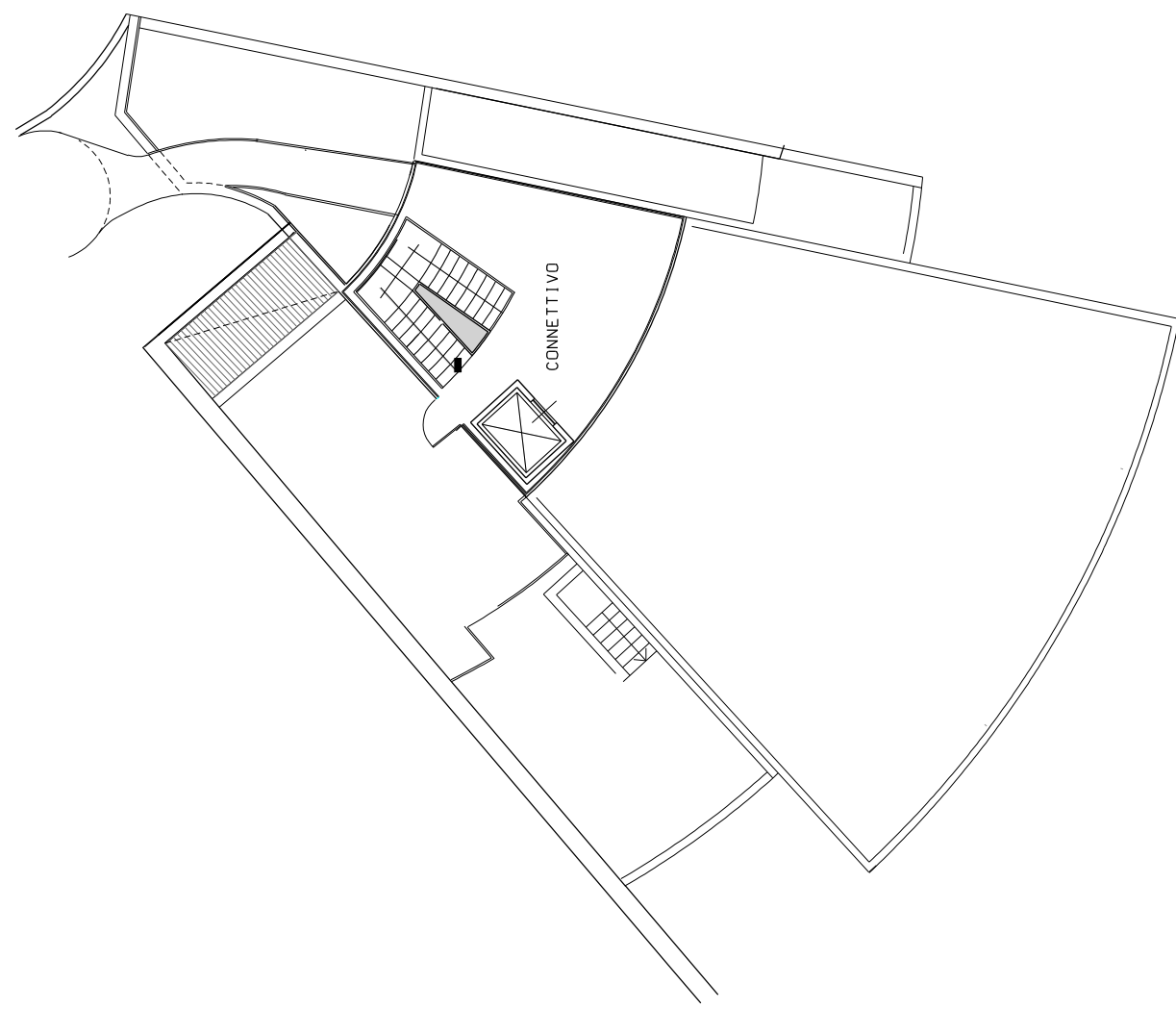
Calcolo del rapporto aero-illuminante.

	Superficie finestrate.	
1 - 39.21 mq x 1/6 = 2.45 mq	1 n.1 finestra = 15.35 mq	
2 - 46.90 mq x 1/6 = 2.93 mq	2 n.1 finestra = 20.77 mq	
3 - 42.60 mq x 1/6 = 2.66 mq	3 n.1 finestra = 16.27 mq	
4 - 44.91 mq x 1/6 = 2.80 mq	4 n.1 finestra = 15.19 mq	
	= 3.41 mq	
5 - 45.30 mq x 1/6 = 2.83 mq	5 n.1 finestra = 18.60 mq	
6 - 15.60 mq x 1/6 = 0.97 mq	6 n.1 finestra = 5.58 mq	

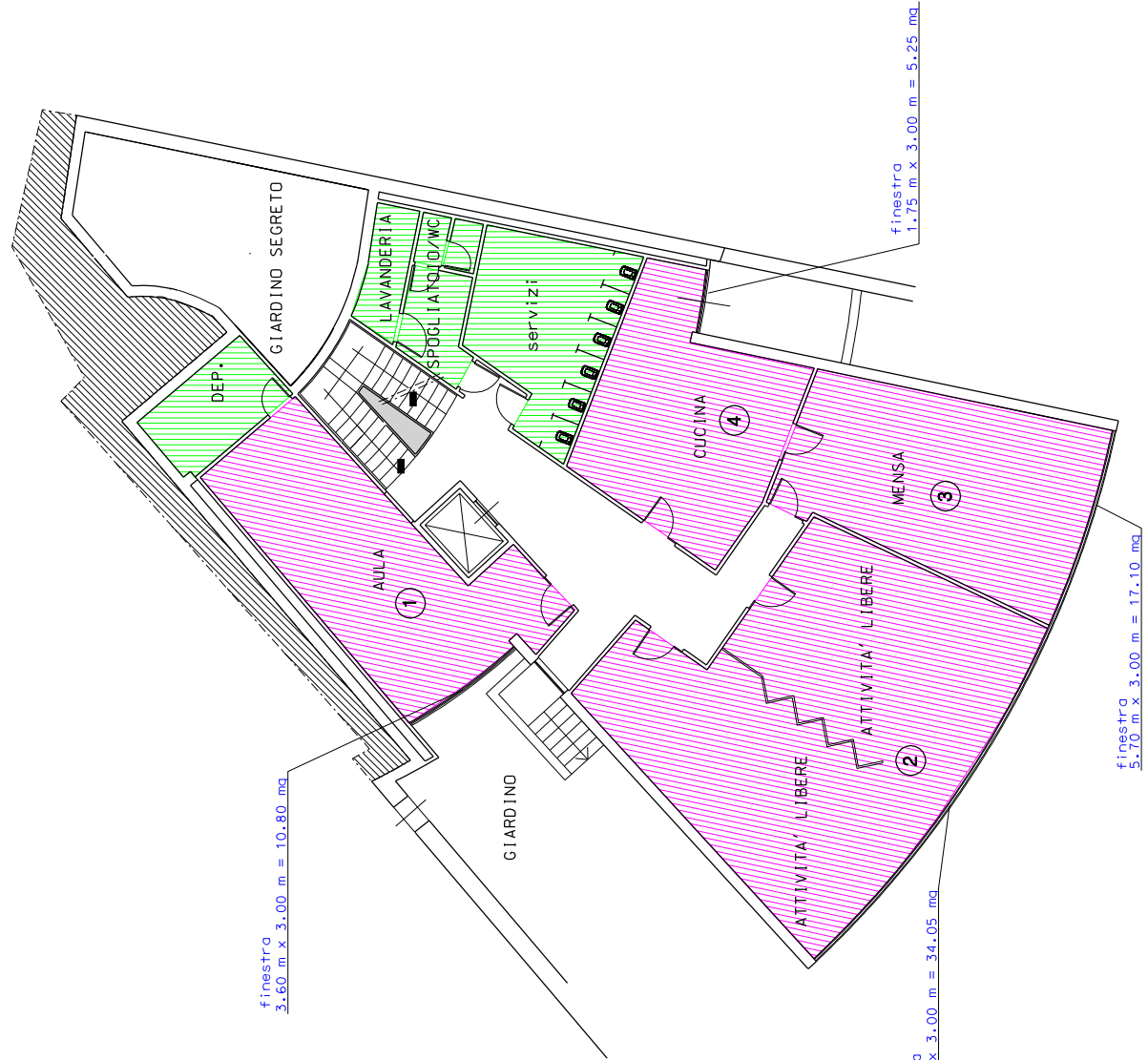
Pianta piano seminterrato 1

Calcolo del rapporto aero-illuminante.

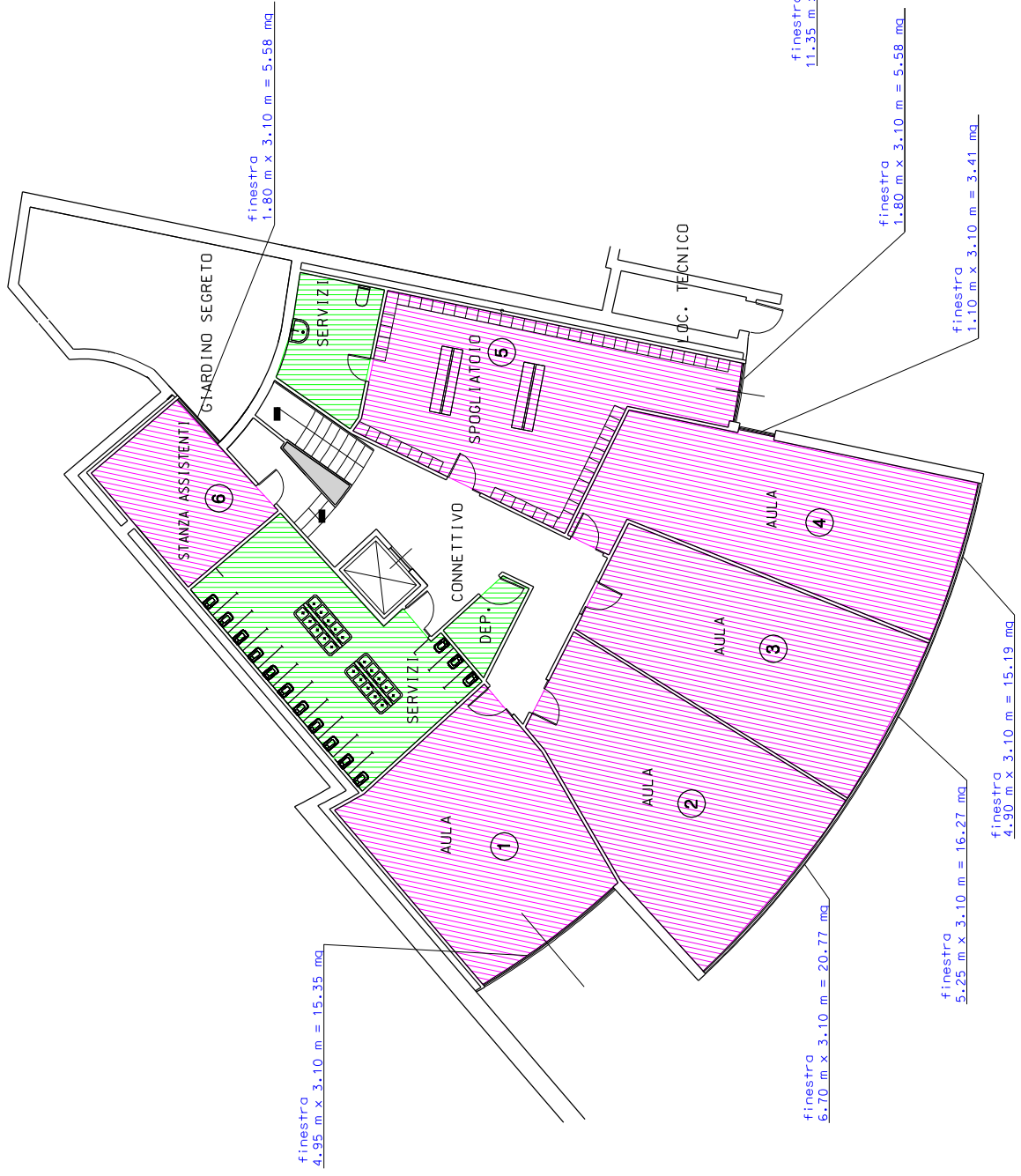
	Superficie finestrate.	
1 - 37.12 mq x 1/6 = 2.32 mq	1 n.1 finestra = 10.80 mq	
2 - 81.09 mq x 1/6 = 5.07 mq	2 n.1 finestra = 34.05 mq	
3 - 40.02 mq x 1/6 = 2.50 mq	3 n.1 finestra = 17.10 mq	
4 - 31.56 mq x 1/6 = 1.97 mq	4 n.1 finestra = 5.25 mq	



Pianta piano terra



Pianta piano seminterrato 1



Pianta piano seminterrato 2

Si attesta la corrispondenza degli elaborati a quelli già presentati ed esaminati della Conferenza Deliberante del 03/05/2018, fatta eccezione per quanto espressamente richiesto con DGR 285/2018 e con i pareri formulati dall' ASL1 e dal Comando dei Vigili del Fuoco durante la Conferenza sopra citata