

COMUNE DI SANREMO
 PROVINCIA DI IMPERIA

PROGETTO di trasformazione in variante al P.R.G.
 ex convento Suore Cappuccine di Madre Rubatto
 sito in p.zza San Bernardo – SANREMO

RICHIEDENTE: Soc. GEORGIA S.r.l.
 con sede in Acqui Terme (AL)
 Via Morandi, 2
 C. F. : 02130710060

PROGETTISTI: Arch. SERGIO MAIGA
 Arch. MICOL MAIGA
 Arch. SOFIA TONEGUTTI
 Via Gioberti, 3 – SANREMO (IM)
 TEL. 0184535854

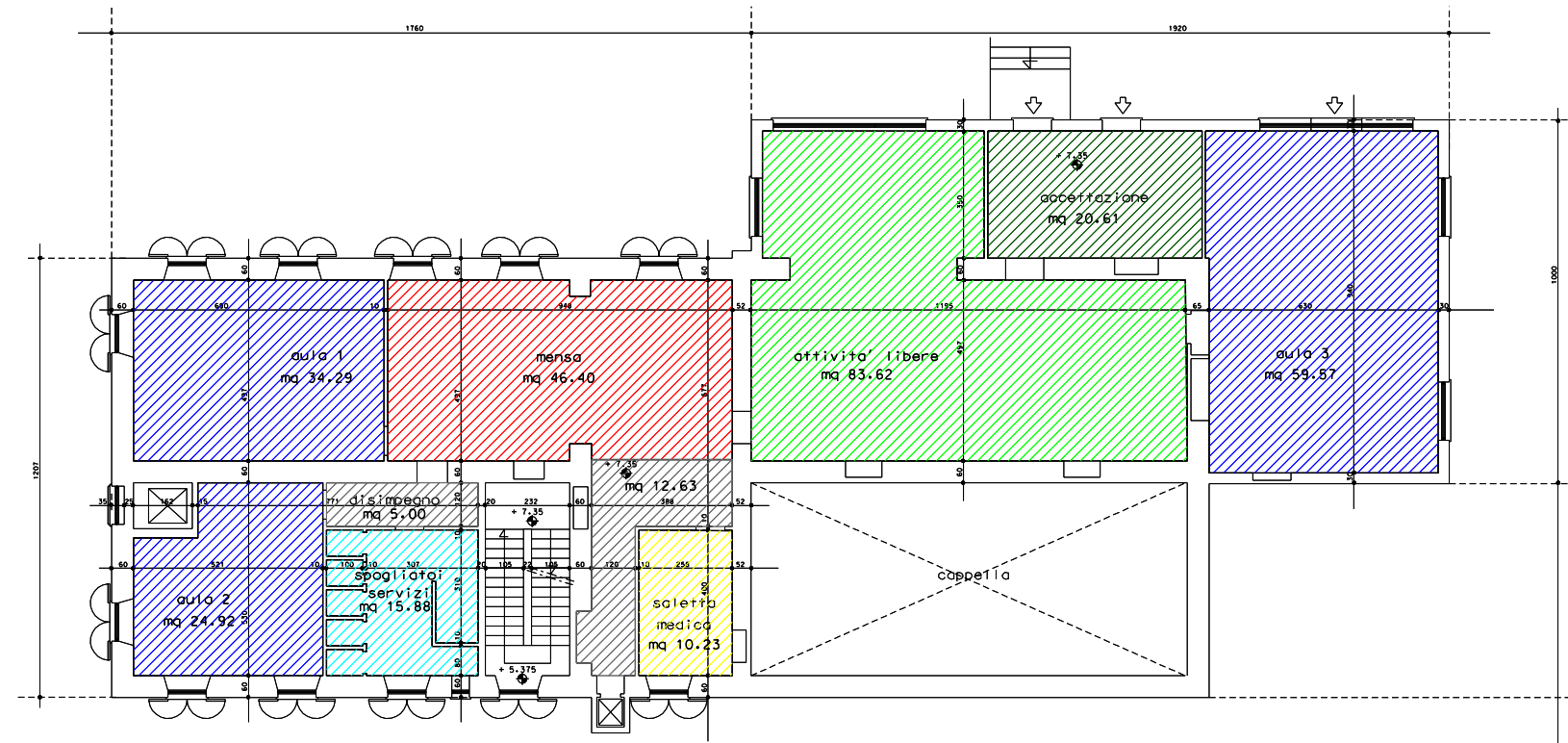
data 19.04.2012

scala 1:200

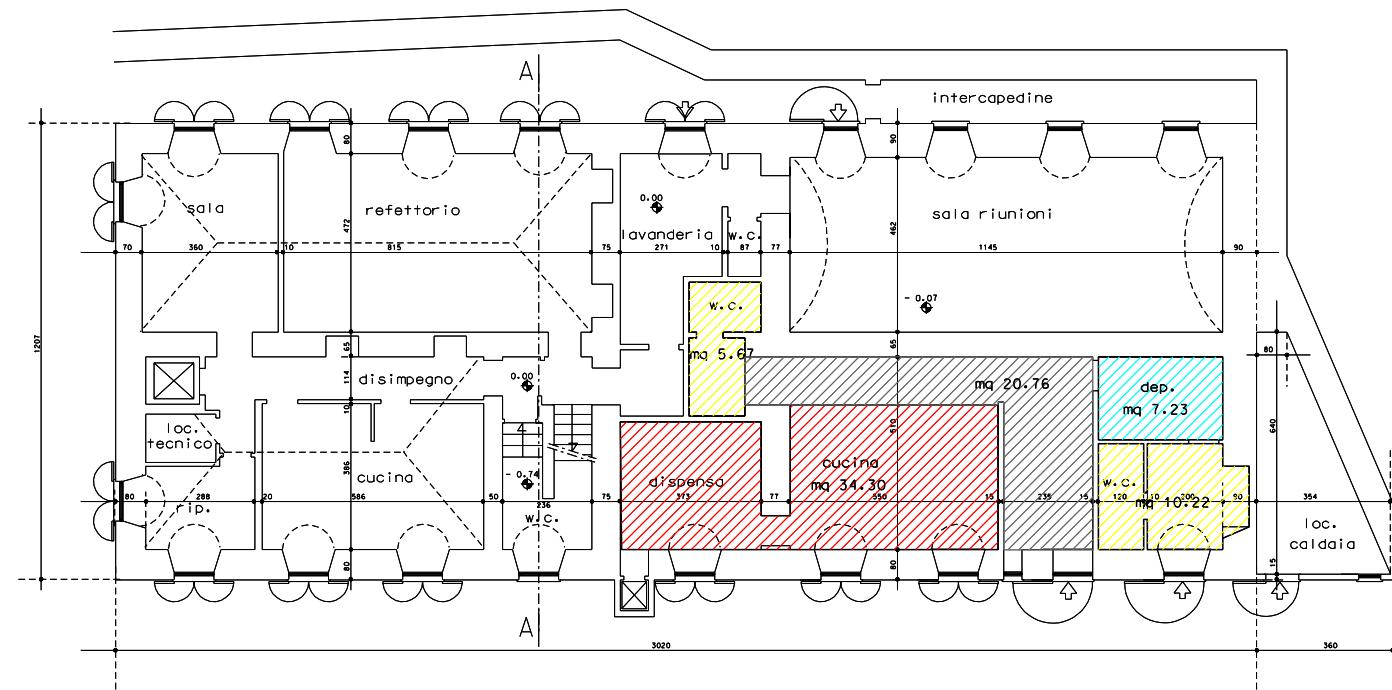
TAVOLA

DIMENSIONAMENTO
 scuola materna
 confronto

5/a



Pianta piano secondo



Pianta piano terra

STATO DI FATTO
 Calcolo superfici

aule e attività speciali

Aula 1 = 34.29 mq
 Aula 2 = 24.92 mq
 Aula 3 = 59.57 mq
 TOTALE = 118.78 mq

attività libere

Attività libere = 83.62 mq
 TOTALE = 83.62 mq

spazi per la mensa

mensa = 46.40 mq
 cucina = 34.30 mq
 TOTALE = 80.70 mq

spazi attività pratiche

spogliatoio - servizi = 15.88 mq
 deposito = 7.23 mq
 TOTALE = 23.11 mq

assistenza

spogliatoio - servizi = 5.67 mq
 sala medica = 10.23 mq
 lavanderia = 10.22 mq
 TOTALE = 26.12 mq

connettivo

a = 12.63 mq
 b = 5.00 mq
 c = 20.76 mq
 TOTALE = 38.39 mq

accettazione

accettazione = 20.61 mq
 TOTALE 20.61 mq

TOTALE 391.33 MQ