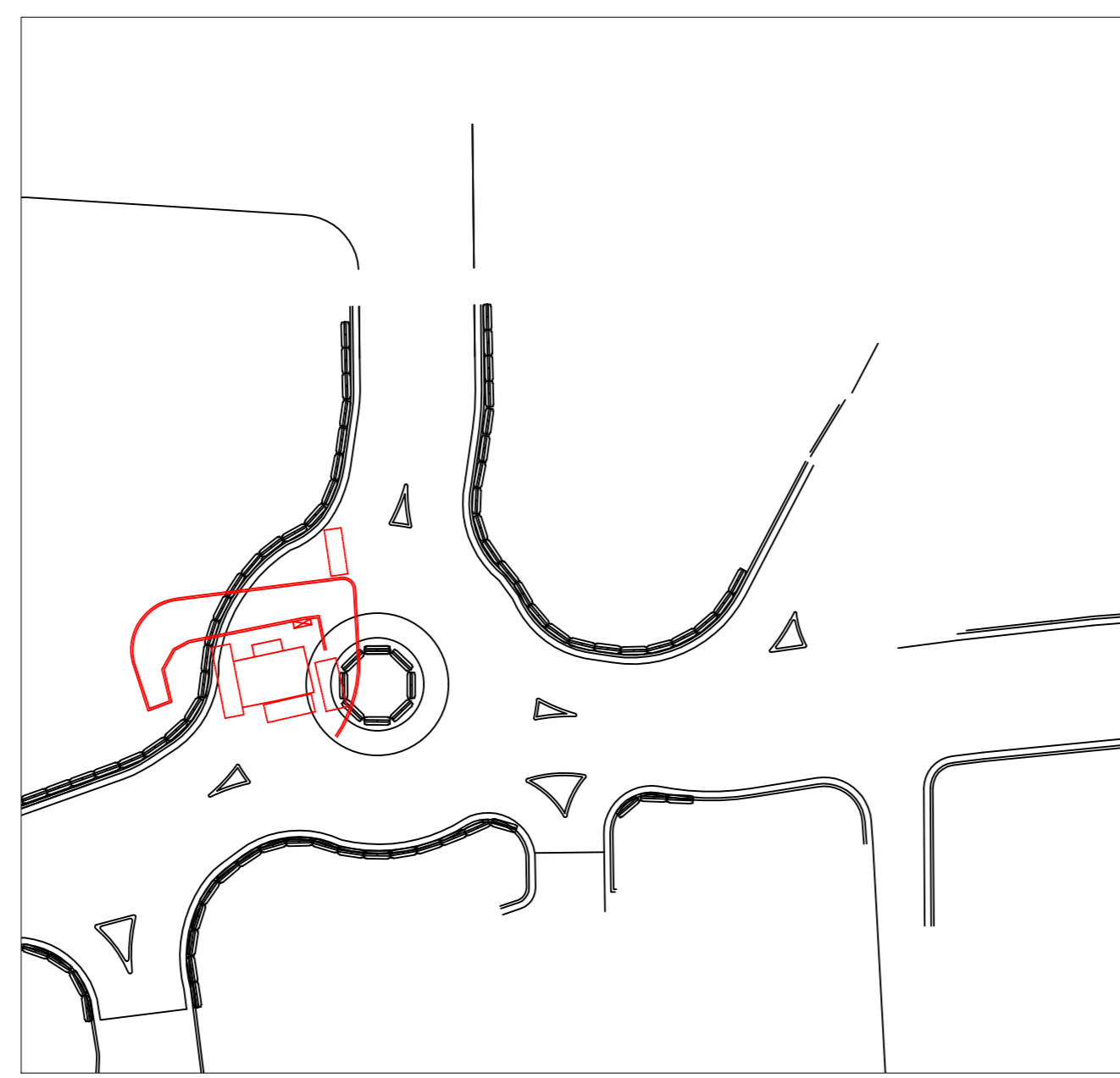


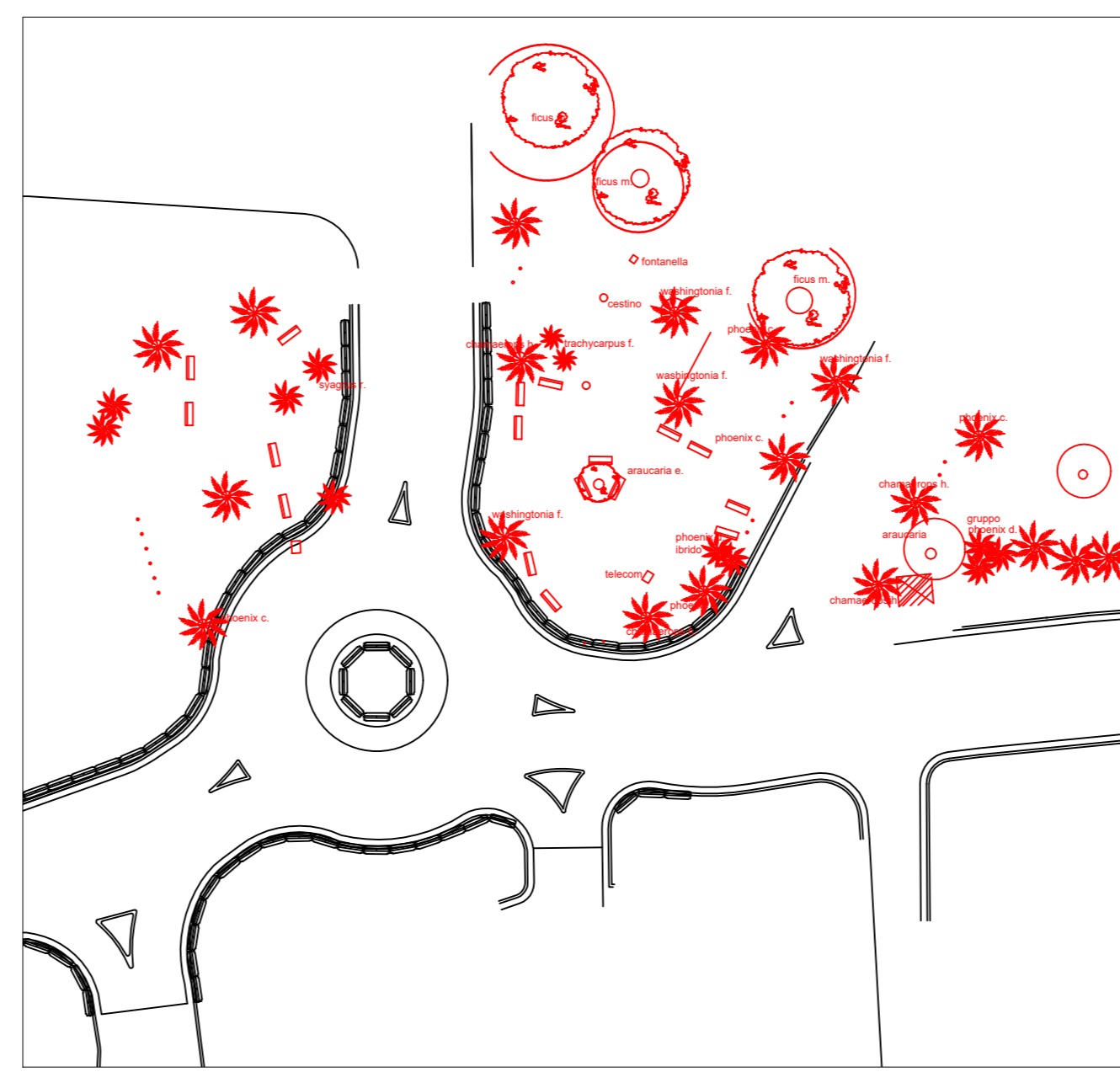
rotatoria\_stralcio01



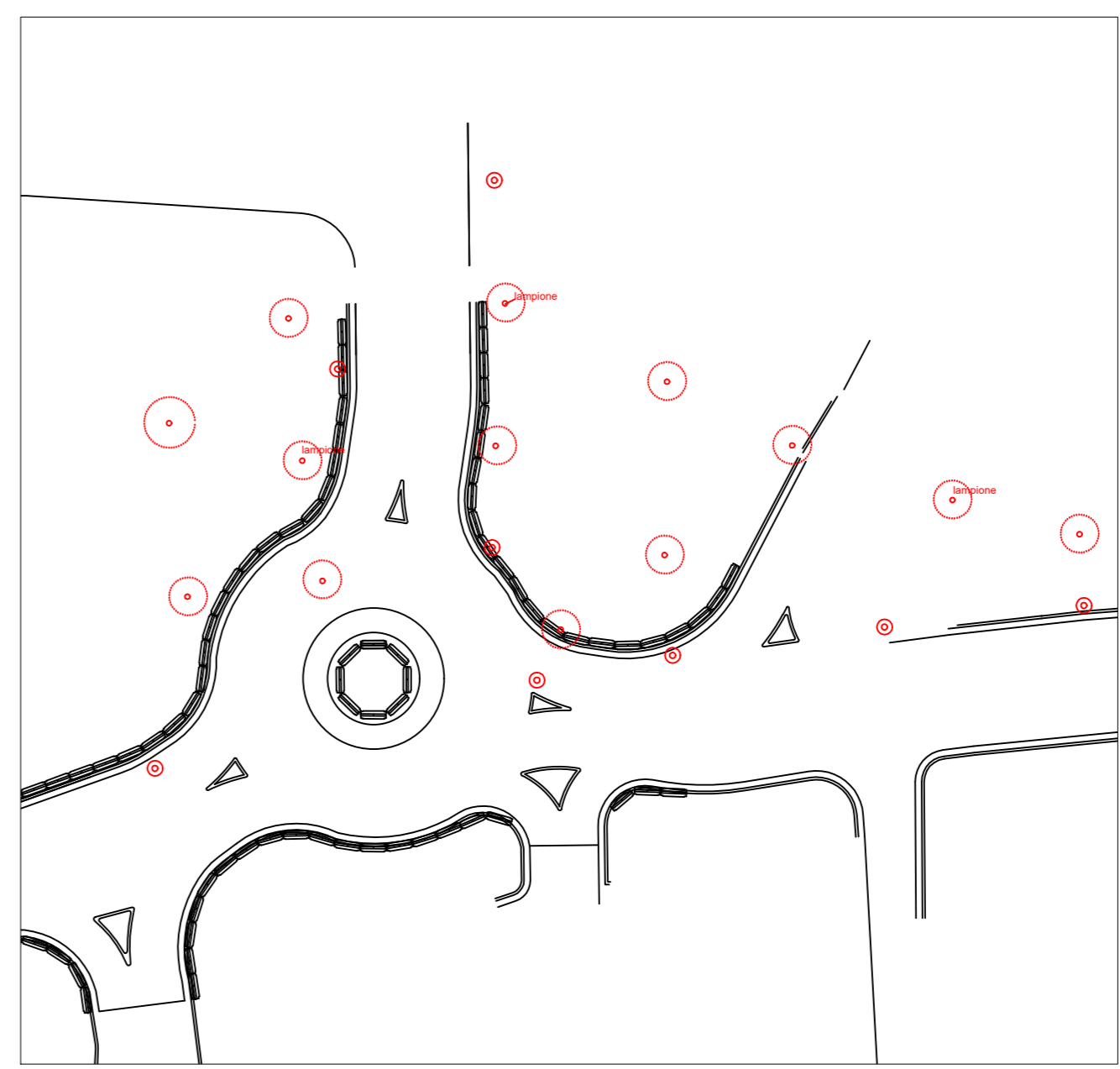
interferenze\_stralcio01- ex distributore



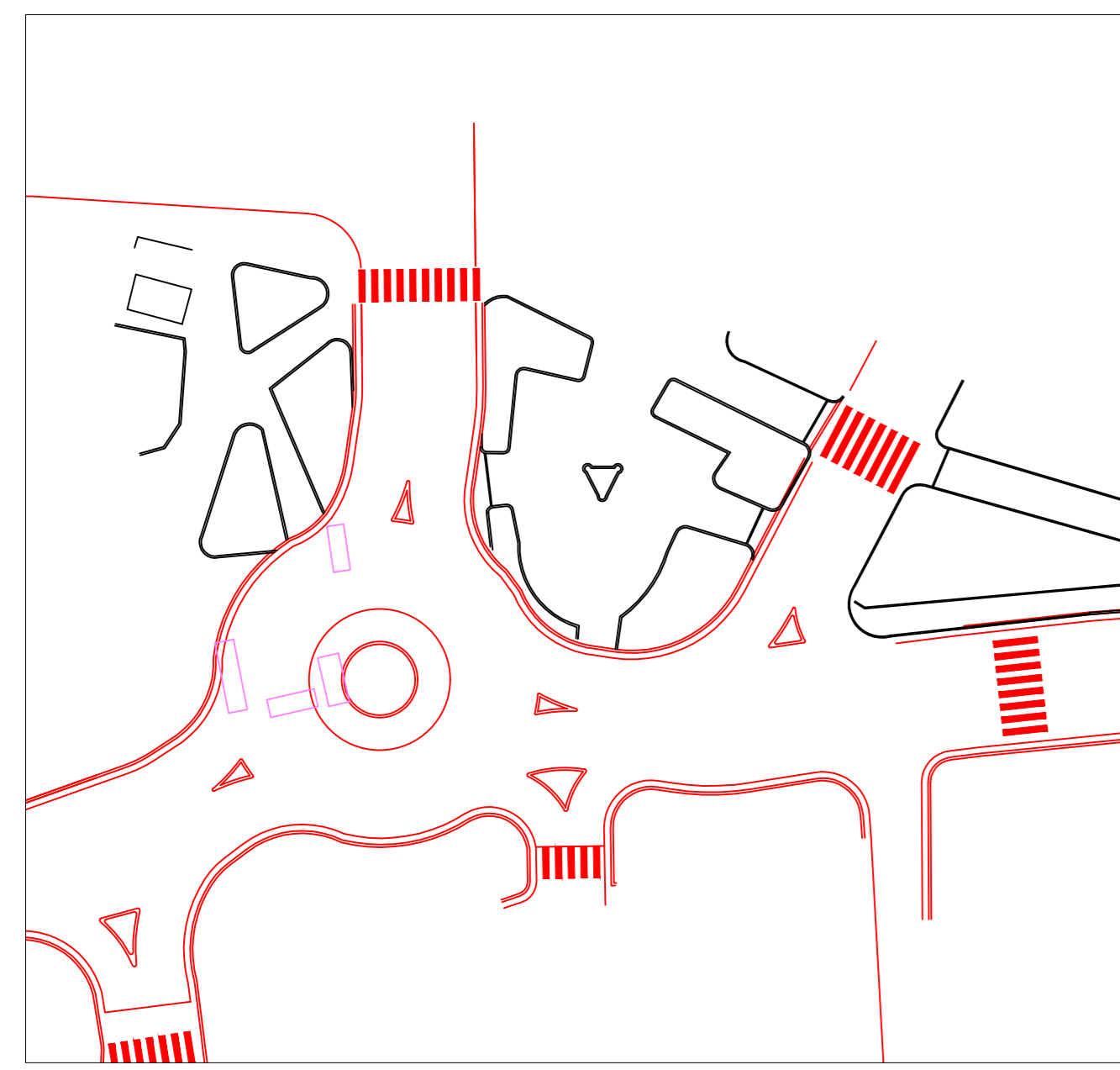
interferenze\_stralcio01- filovia



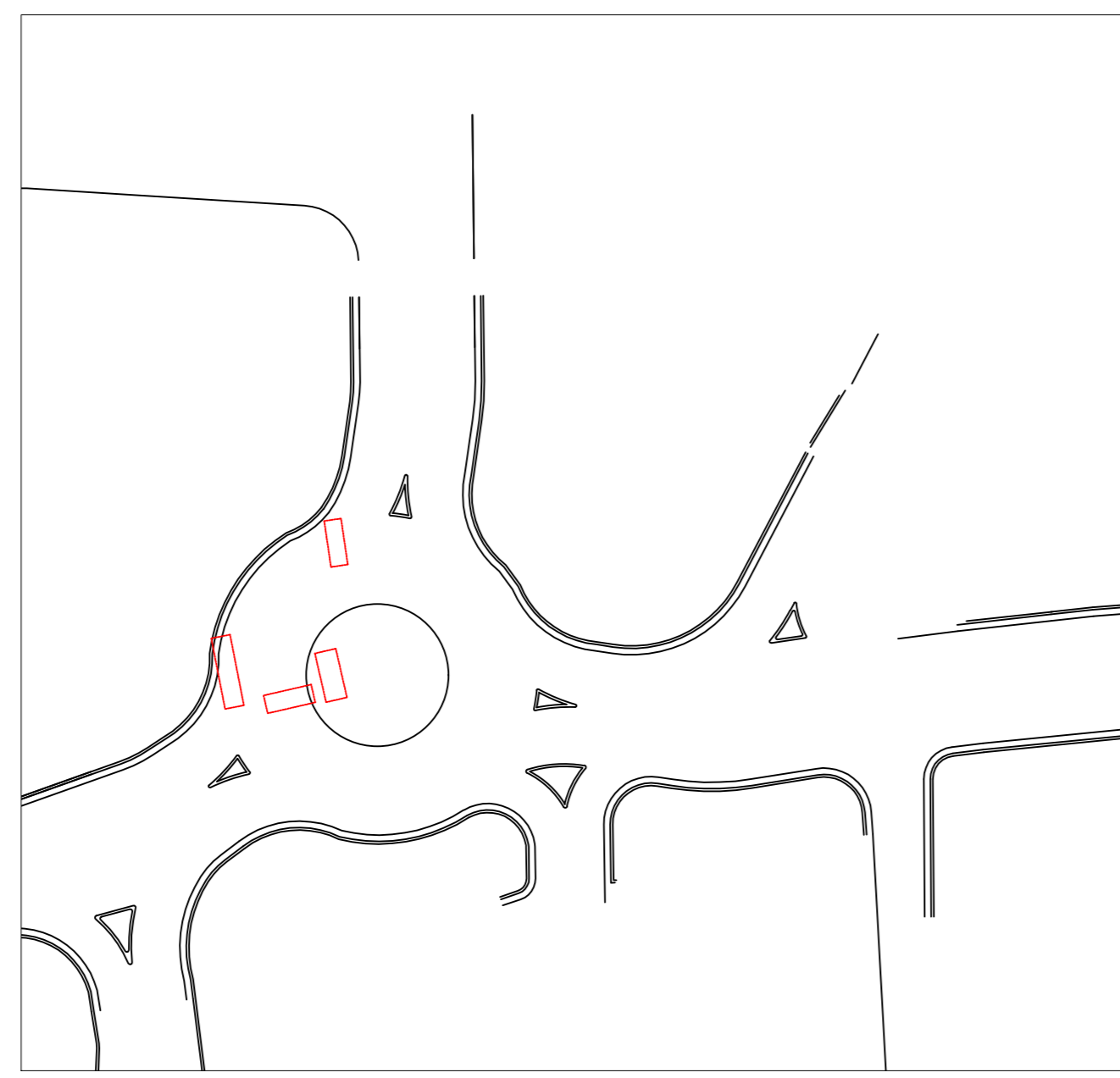
interferenze\_stralcio01- arredi e verde



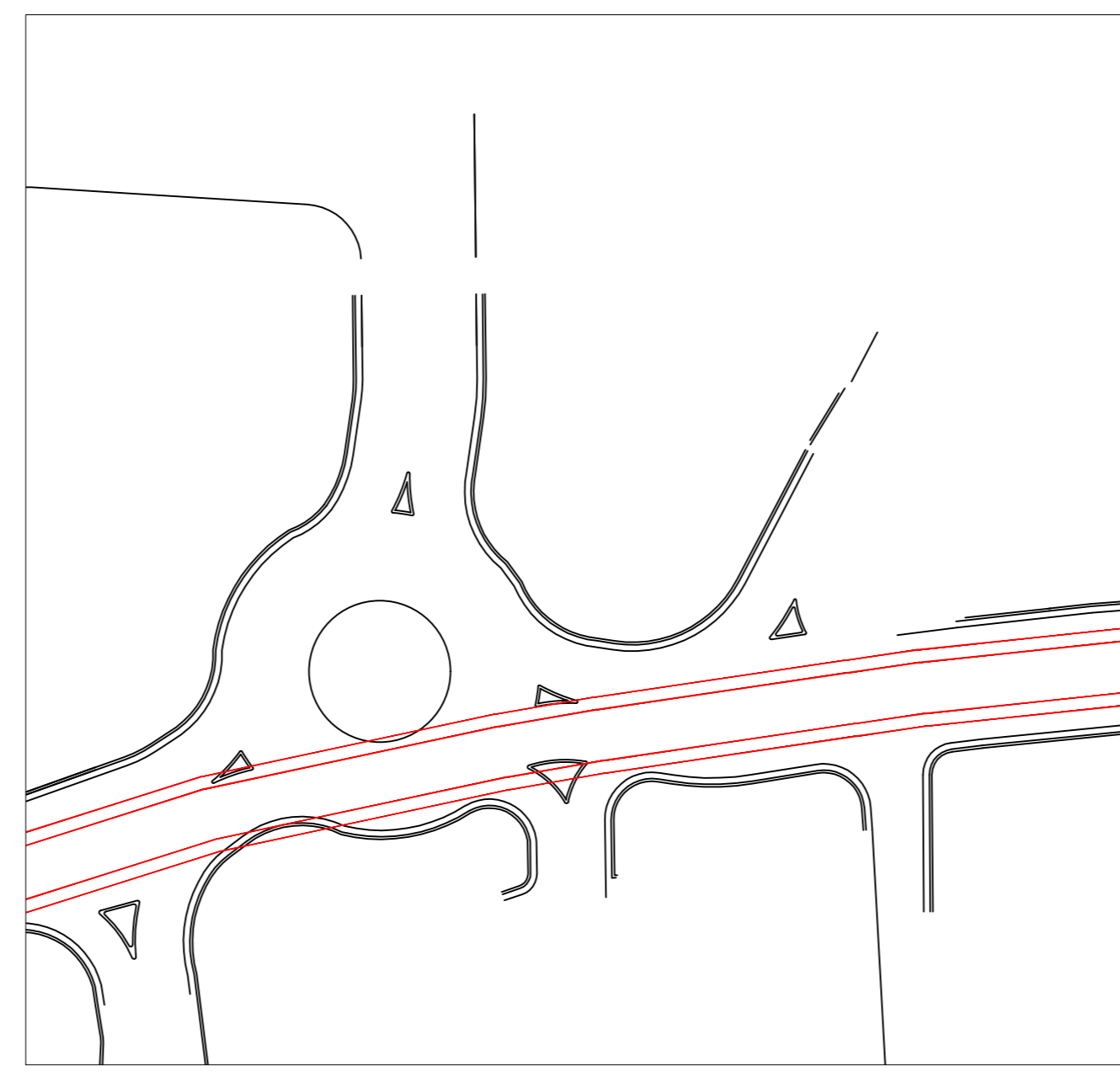
interferenze\_stralcio01- lampioni



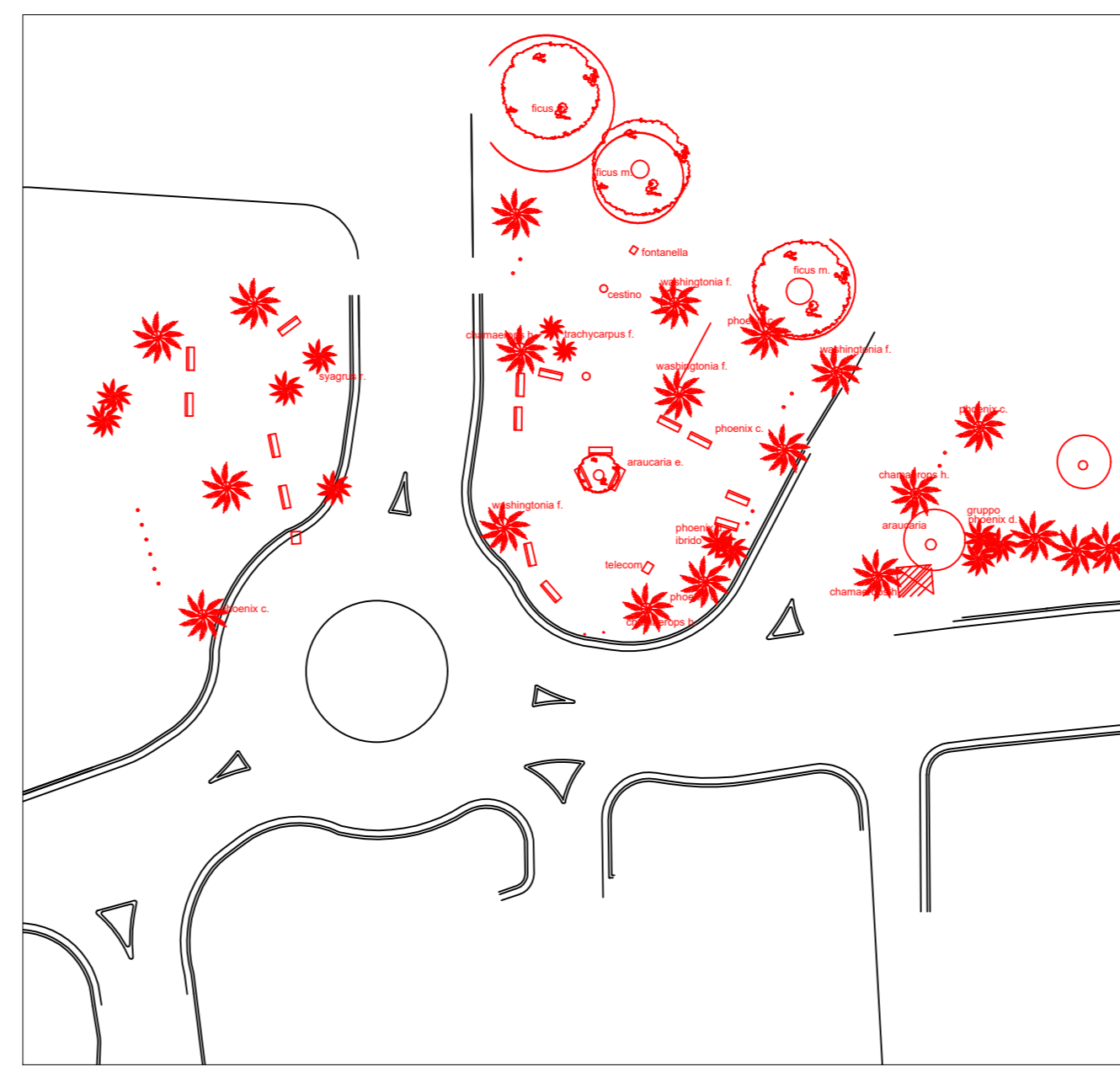
rotatoria\_stralcio02



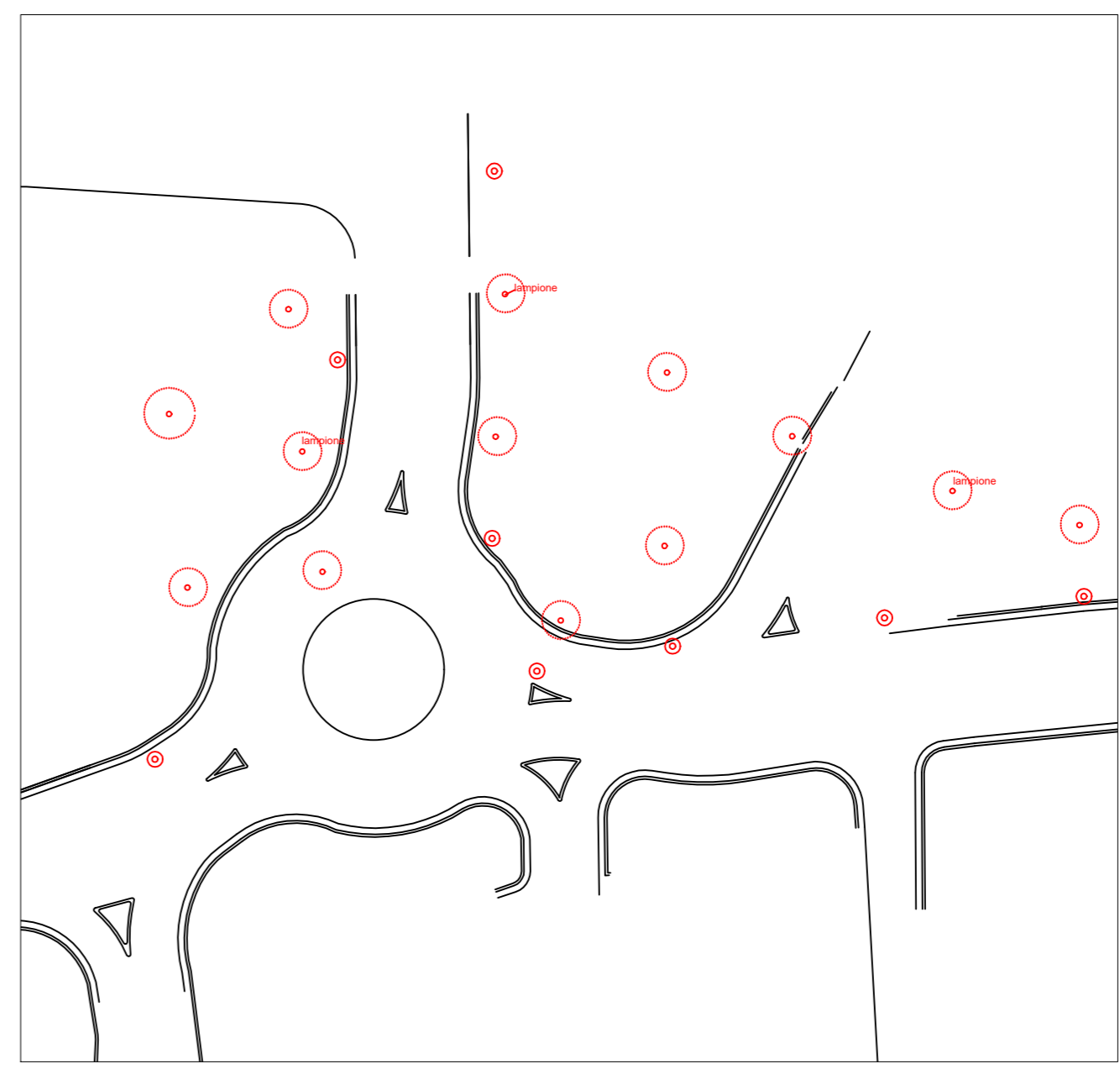
interferenze\_stralcio02- ex distributore



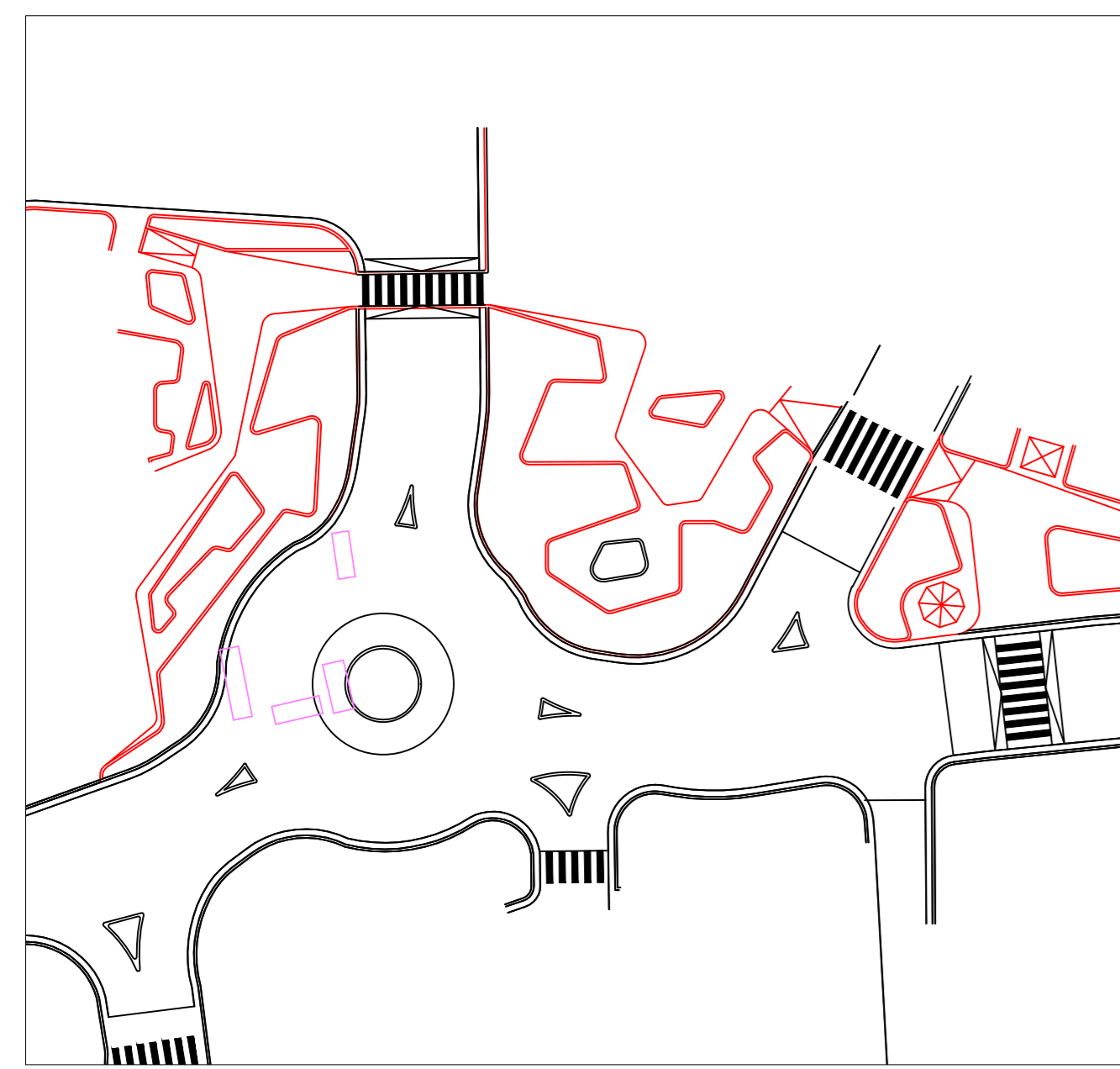
interferenze\_stralcio02- filovia



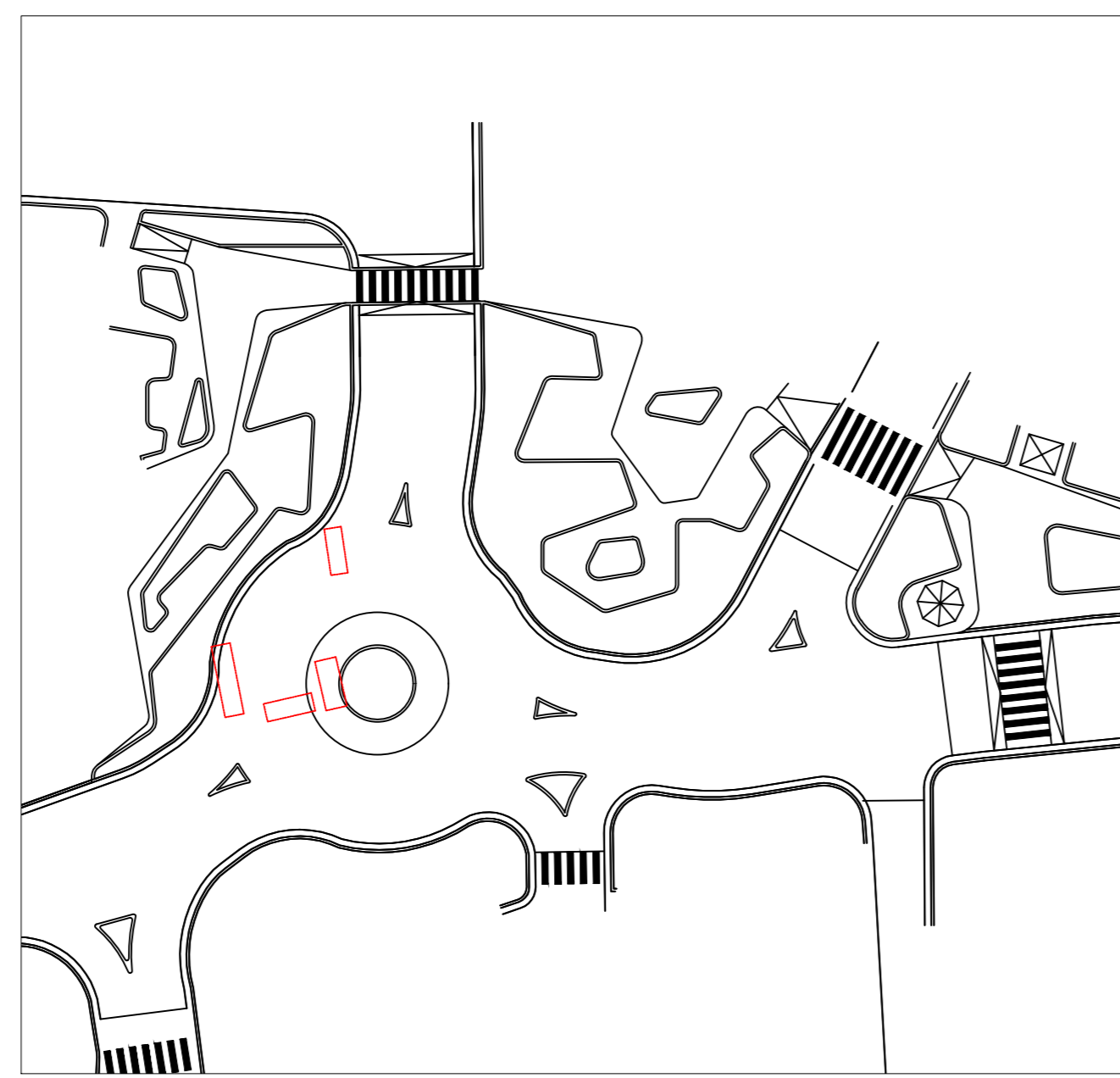
interferenze\_stralcio02- arredi e verde



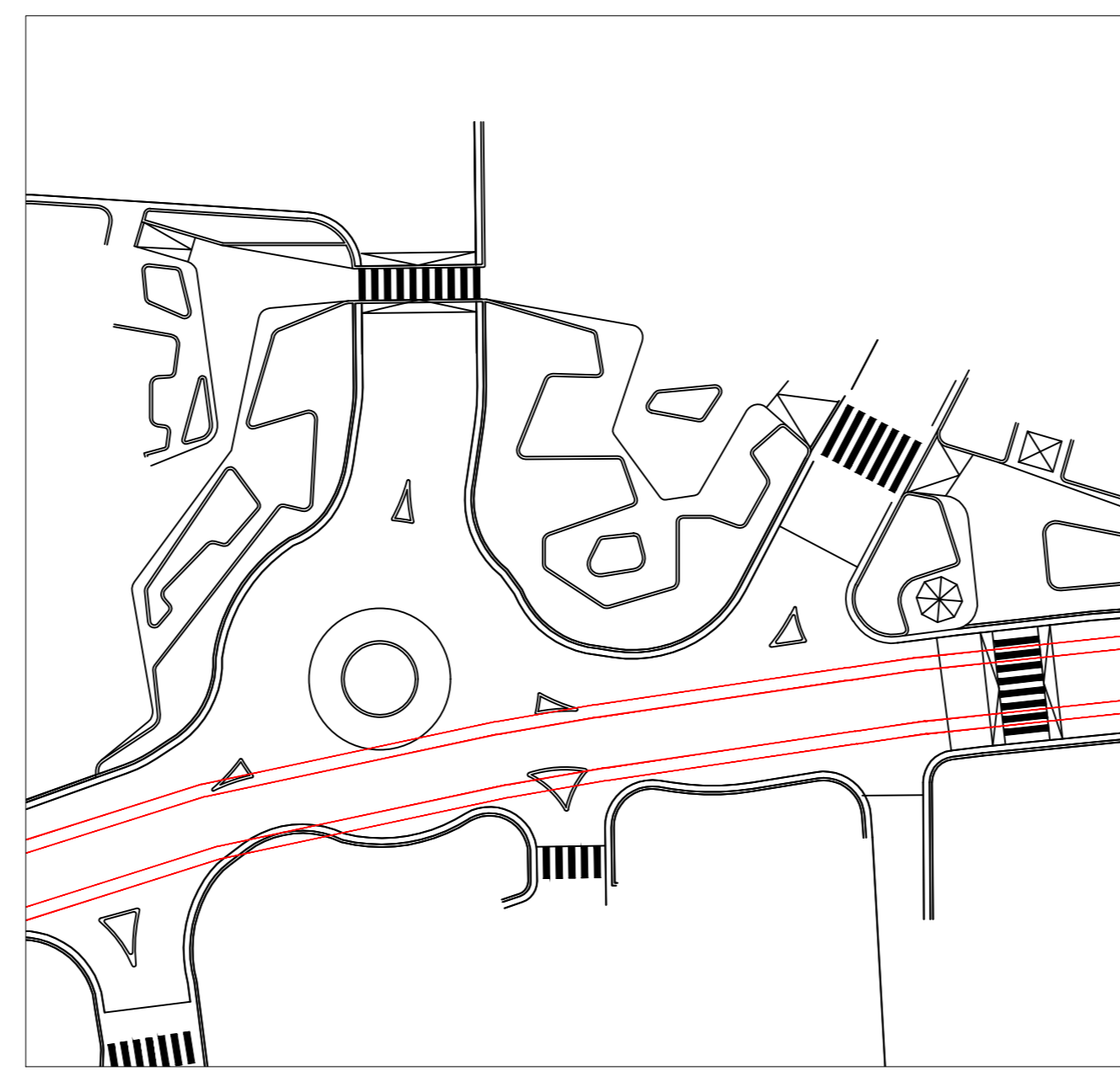
interferenze\_stralcio02- lampioni



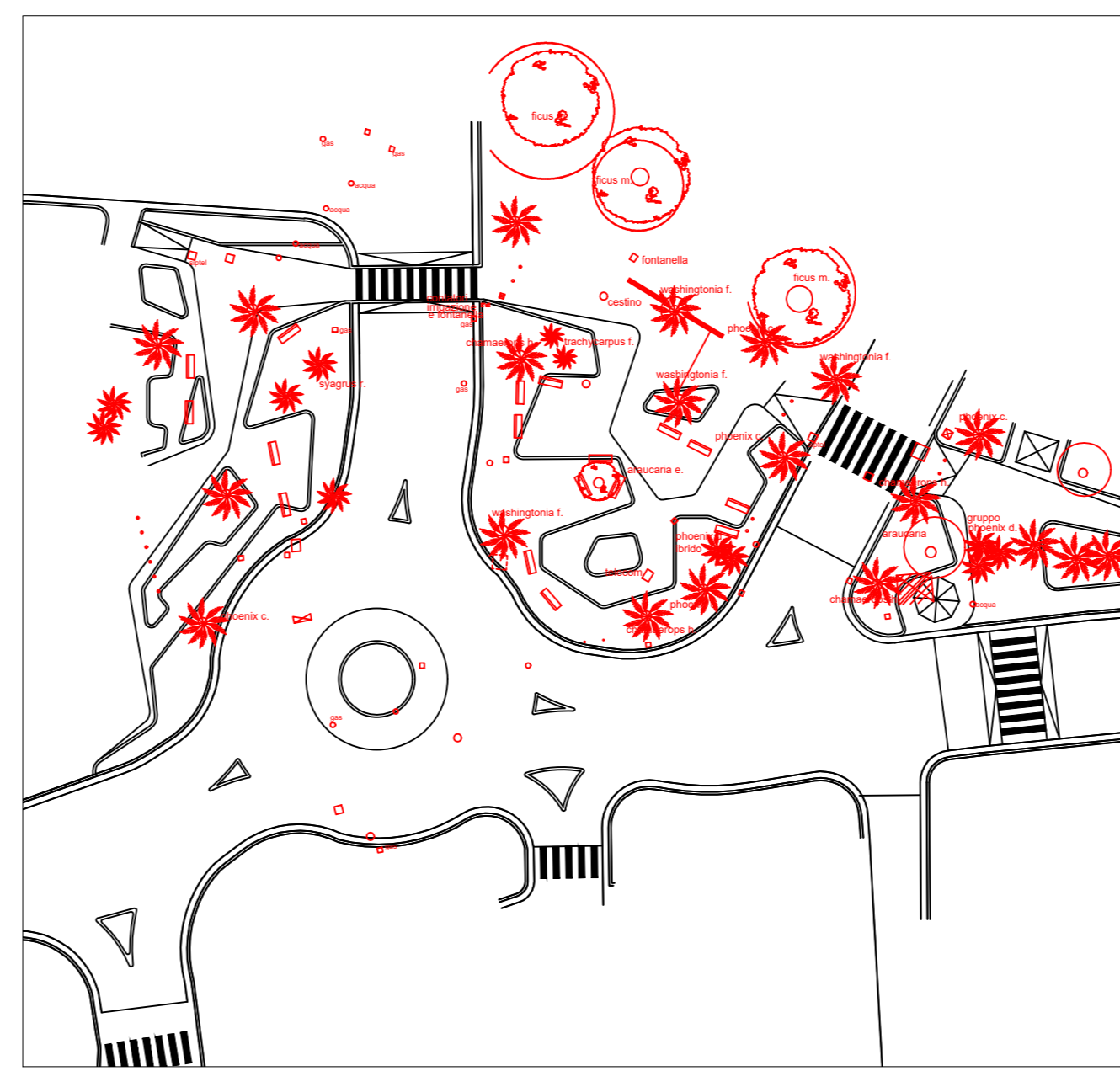
rotatoria\_stralcio03



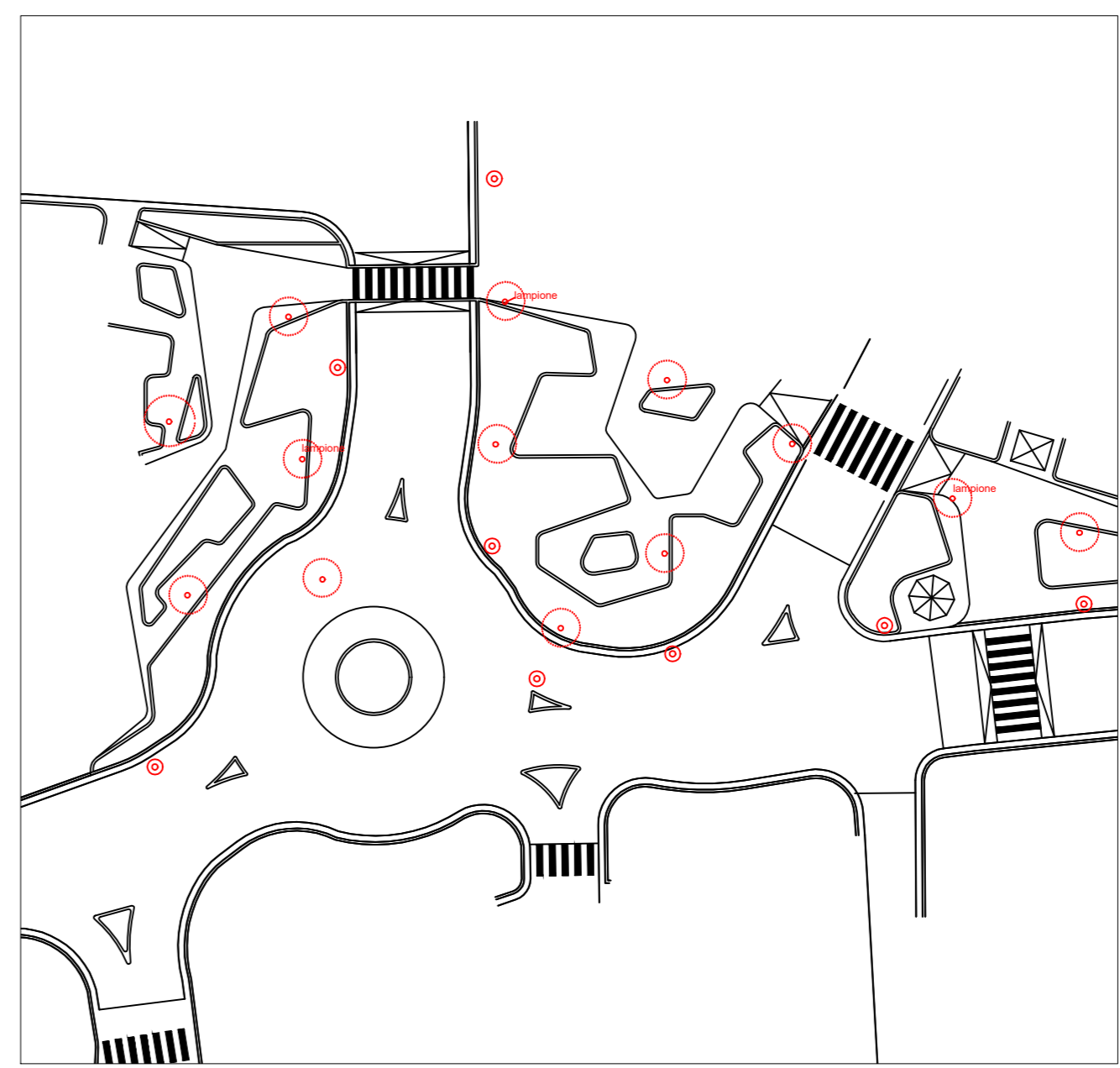
interferenze\_stralcio03- ex distributore



interferenze\_stralcio03- filovia



interferenze\_stralcio03- arredi e verde



interferenze\_stralcio03- lampioni

NB  
 - la posizione delle tubazioni e degli elementi di arredo, come del verde, è mutuata da un rilievo fornito dal Comune e necessita, verosimilmente, un aggiornamento;  
 - la posizione della filovia è mutuata da un rilievo non strumentale ma basato sulla posizione centrale rispetto alle carreggiate delle linee elettriche, poiché RT non possiede una planimetria precisa del posizionamento delle porfirie linee e dei propri pali.  
 - gli schemi restituiscono l'immagine dell'interferenza nei diversi stralci. Nel caso l'interferenza sia predefinita alla realizzazione di una delle fasi andrà aggiornata la fase successiva in sede di approfondimento del progetto;

provincia | imperia  
 comune | sanremo

progetto di fattibilità tecnica ed economica relativi alla "Realizzazione di una rotatoria in località Face" a parziale modifica del progetto già redatto dagli uffici comunali

committente | comune di sanremo  
 settore LL. PP.

referente | ing. Danilo Burastero

luogo e data | sanremo\_30-05-2018

tavola | 05b  
 interferenze

timbro e firma |

Simone  
 Perrone  
 architetto

sanremo | via wolfgang goethe 137  
 genova | via della madalena 837  
 mail | simone.perrone@dam.it, com  
 pec | simone.perrone@archiworldpec.it  
 telefono | +39-010-5997008  
 cell | +39-010-5997008  
 partita iva | 0150997008  
 oapp | imperia - num. 620  
 certificatori energetici regione liguria, num. 7344

è vietato riprodurre o comunicare a terzi il presente elaborato, se non previa autorizzazione da parte dell'architetto che ne detiene, in termini di legge, la proprietà intellettuale